

## Conseil de l'EG ENGSYS-632

### ENGineering and SYstems Sciences

26/01/2024

**Henri HAPPY**

<https://edengsys.univ-lille.fr>



# Ordre du jour

## Introduction

Tour de table – Membres du conseil

## L'insertion professionnelle des docteurs ENGSYS – Exploitation des profils LinkedIn

## Question au conseil: Modification mode de calcul allocations doctorales Université de Lille

## Bilan 2023 (données arrêtées au 10 janvier 2024)

- Les inscriptions en D1 (année 2023-2024)
- Les données de l'EG ENGSYS – Doctorants et encadrants
- Soutenances de thèse - CSI
- Les formations doctorales - Prévisionnel 2024
- Budget réalisé - Prévisionnel 2024

## Priorités 2024

Portfolio des compétences

Formation à l'éthique et intégrité scientifique

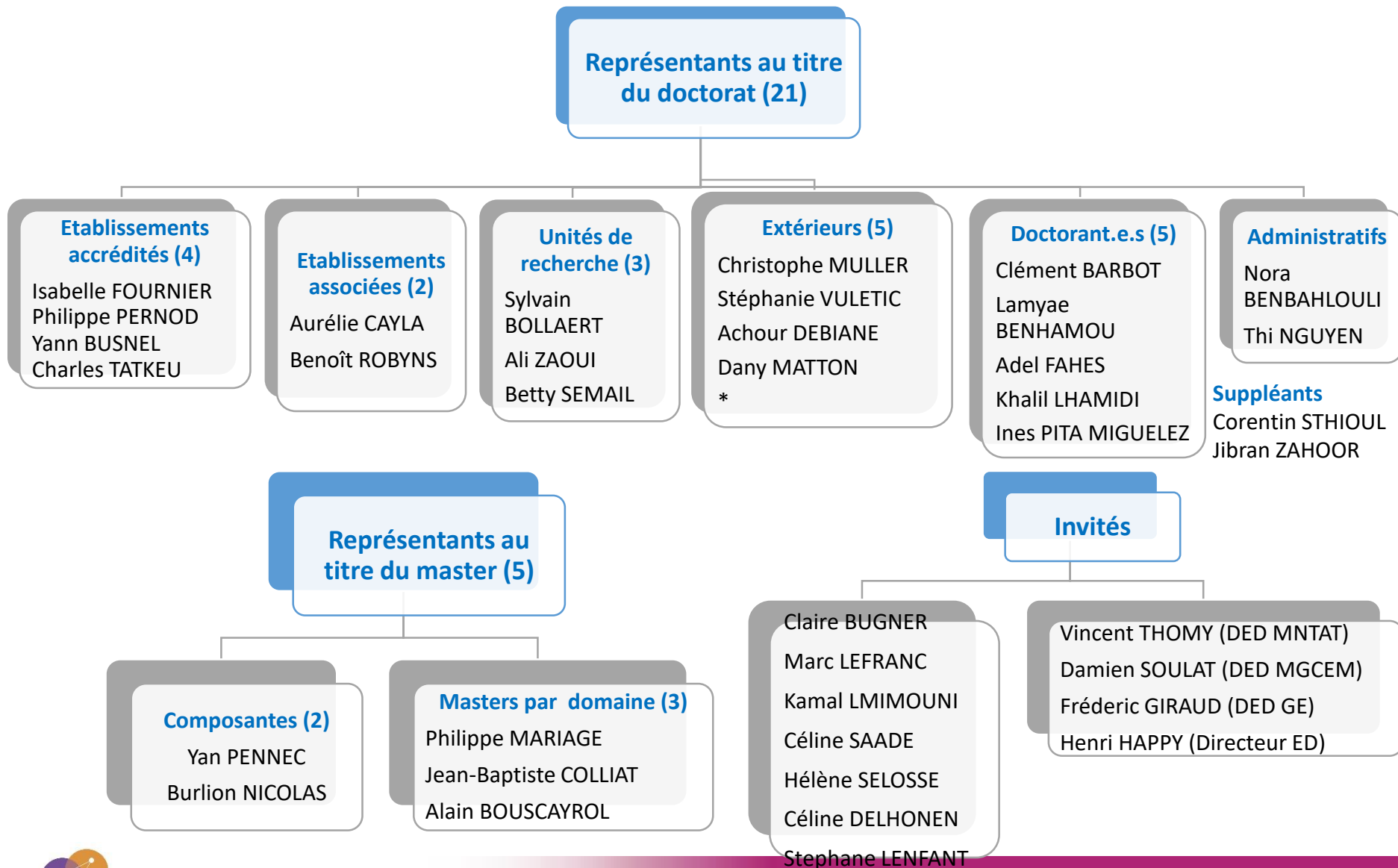
Journée des doctorants (Développement durable)

Dossier HCERES

## Questions diverses

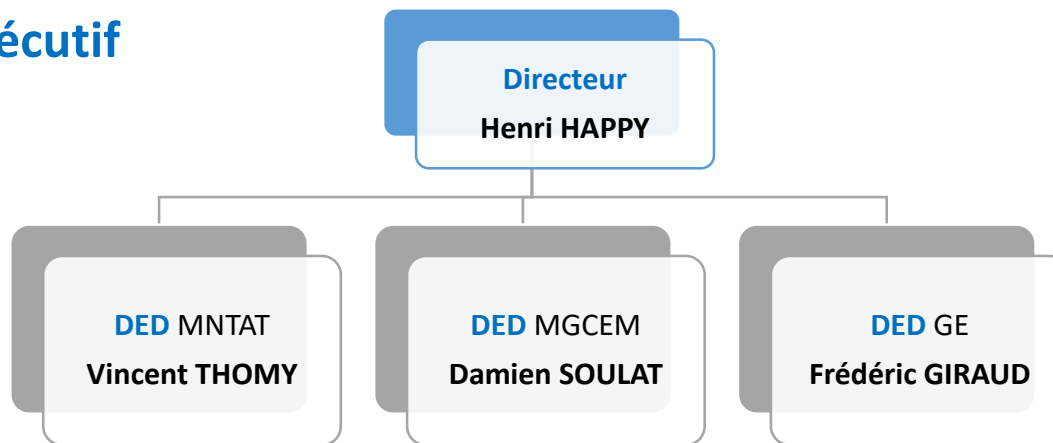


# ED ENGSYS – Membres du conseil Janvier 2024

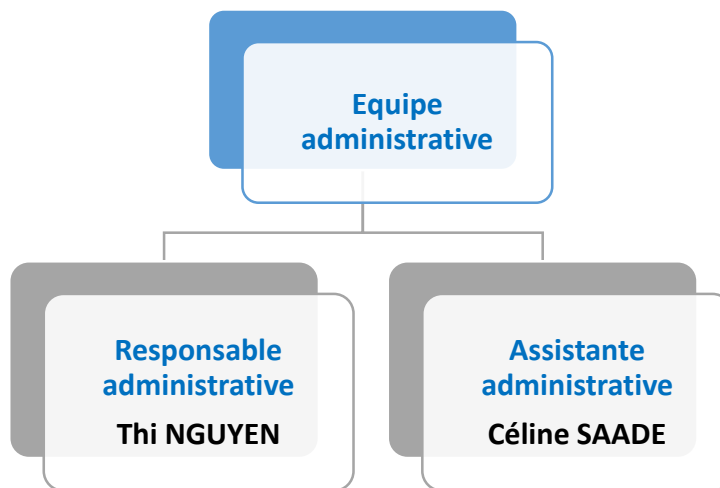


# EG ENGSYS – Organisation

## Conseil exécutif



## Administration



# Ordre du jour

## Introduction

Tour de table – Membres du conseil

## Question au conseil: Modification mode de calcul allocations doctorales Université de Lille

## L'insertion professionnelle des docteurs ENGSYS – Exploitation des profils LinkedIn

## Bilan 2023 (données arrêtées au 10 janvier 2024)

- Les inscriptions en D1 (année 2023-2024)
- Les données de l'EG ENGSYS – Doctorants et encadrants
- Soutenances de thèse - CSI
- Les formations doctorales - Prévisionnel 2024
- Budget réalisé - Prévisionnel 2024

## Priorités 2024

Portfolio des compétences

Formation à l'éthique et intégrité scientifique

Journée des doctorants (Développement durable)

Dossier HCERES

## Questions diverses



# Proposition modification mode de calcul des allocations doctorales Université de Lille (ULille)

- Problème concernant les Unités de Recherches avec des personnels Université de Lille
- Problème évoqué au dernier conseil de juin 2023
- Une réunion avec les DU concernés a eu lieu le 19 octobre 2023 avec la participation du comité exécutif
- Toutes les données et explications ont été fournies
- Ils ne sont pas opposés au changement de la règle que va proposer Mme Betty SEMAIL – DU du L2EP

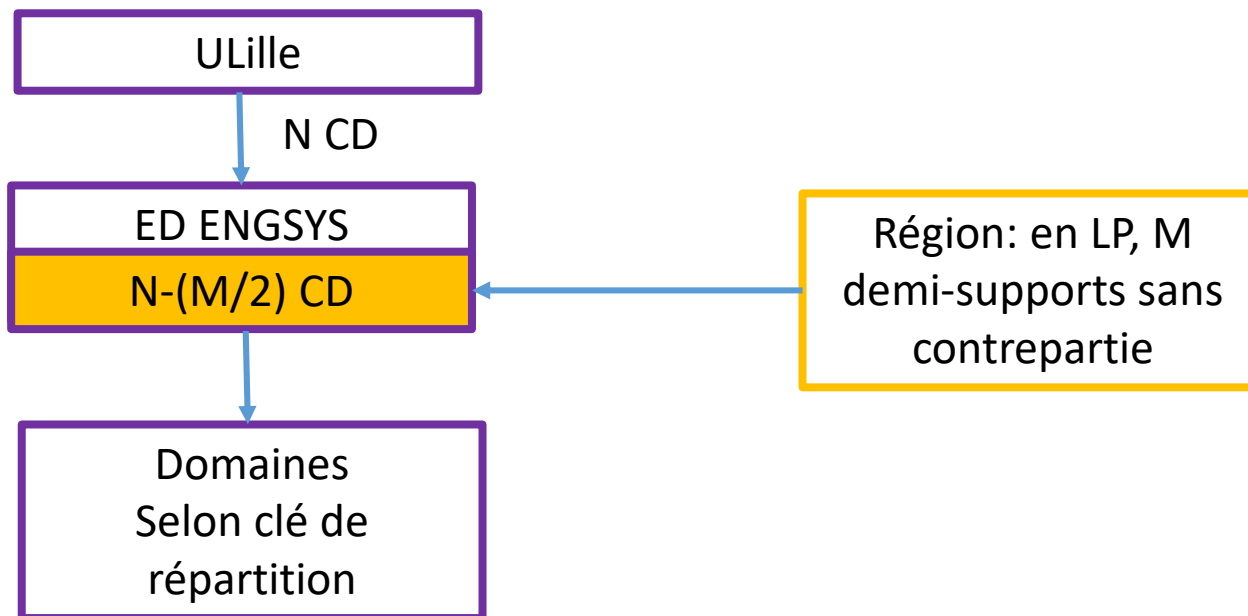
## Proposition commune mise au vote du conseil de l'EG

*La répartition des contrats ULille de l'EG ENGSYS doit se faire par domaine.  
Il reviendra à chaque domaine de cofinancer ses sujets Région.  
Cette modification est prévue pour le concours 2025.*

# Réflexion sur la place des demi-allocations régionales dans le processus d'attribution des contrats doctoraux ULille

## Situation actuelle:

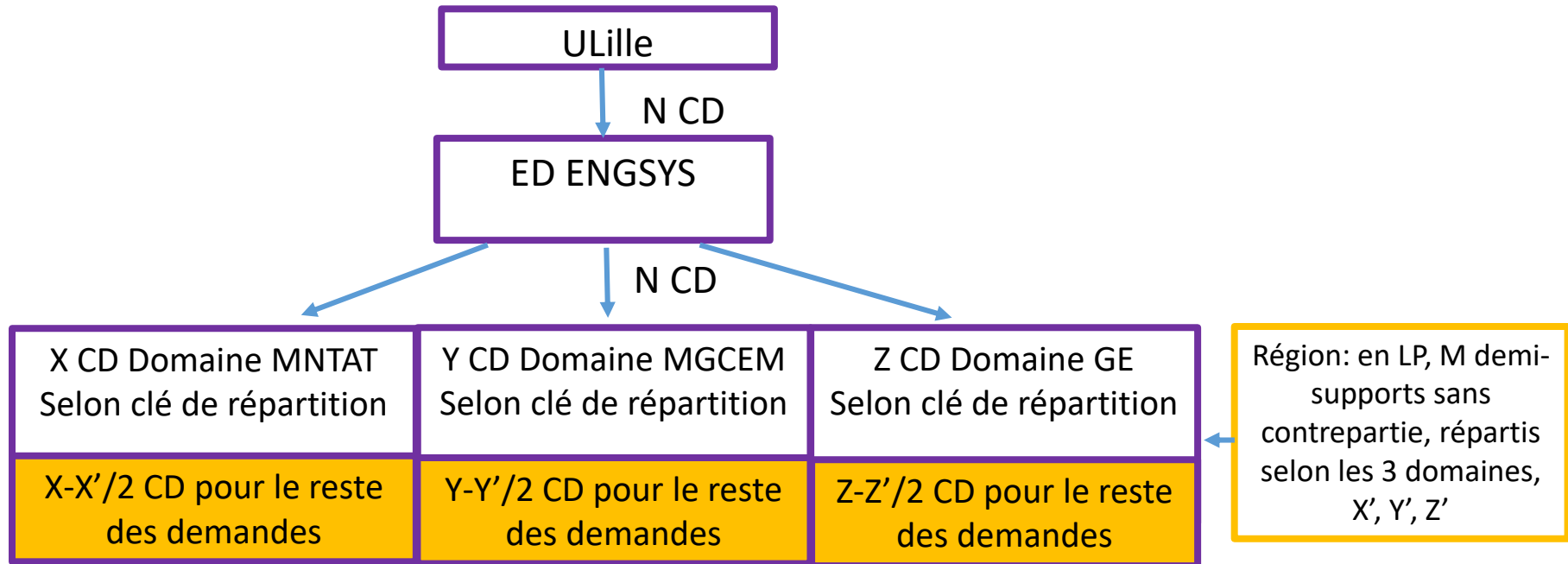
Les demi-bourses régionales ULille en liste prioritaire se voient accorder automatiquement une demi allocation ULille, hors quota de domaine:



CD: Contrat Doctoral, LP: Liste Prioritaire

# Réflexion sur la place des demi-allocations régionales dans le processus d'attribution des contrats doctoraux ULille

Proposition: les demi-bourses régionales en liste prioritaire restent prioritaires mais au sein de chaque domaine





# Réflexion sur la place des demi-allocations régionales dans le processus d'attribution des contrats doctoraux ULille

## Proposition mise au vote du conseil de l'EG

*La répartition des contrats ULille de l'EG ENGSYS doit se faire par domaine.  
Il reviendra à chaque domaine de cofinancer ses sujets Région.  
Cette modification est prévue pour le concours 2025.*

***Proposition votée à l'unanimité des membres présents et représentés***

# Ordre du jour

## Introduction

Tour de table – Membres du conseil

## Question au conseil: Modification mode de calcul allocations doctorales Université de Lille

## L'insertion professionnelle des docteurs ENGSYS – Exploitation des profils LinkedIn

## Bilan 2023 (données arrêtées au 10 janvier 2024)

- Les inscriptions en D1 (année 2023-2024)
- Les données de l'EG ENGSYS – Doctorants et encadrants
- Soutenances de thèse - CSI
- Les formations doctorales - Prévisionnel 2024
- Budget réalisé - Prévisionnel 2024

## Priorités 2024

Portfolio des compétences

Formation à l'éthique et intégrité scientifique

Journée des doctorants (Développement durable)

Dossier HCERES

## Questions diverses



# Bilan 2023 – Inscriptions en D1 – 10 Janvier 2024

D1 inscrits en 2023-2024 par établissement et laboratoires					
	ULille	Centrale Lille	UGE	IMT	
IEMN	21	2			23
IFREMER	1				1
LaMCube	6	5			11
LMFL		5			5
UML	1				1
L2EP	3	4			7
LGCgE	4			1	5
GEMTEX	5				5
COSYS-LEOST			2		2
CERI EE				1	1
	<b>41</b>	<b>16</b>	<b>2</b>	<b>2</b>	<b>61</b>

**64 en 2023**

# Bilan 2023 – Inscriptions D1 – 10 Janvier 2024

Financements D1 (types de contrats)	
Bourses de doctorat (CSC, ...)	7
Contrat de travail à Durée Déterminée CDD – Droit Public (CDD contrat recherche, ...)	6
CIFRE	4
Contrat doctoral de droit privé	
Contrat doctoral de droit public	44
<b>Total</b>	<b>61</b>

## *Financiers principaux*

- 13 thèses co-financées Région HdF
- 15 thèses financées par Allocations Doctorales ULille (dont 5 co-financées)
- 1 thèse IKS

# Bilan 2023 – Inscriptions D1 – 10 Janvier 2024

Gestionnaires des contrats D1		
Bourses de doctorat (CSC, ...) – Financement par gouvernements étrangers	7	5 CSC – 1 Univ de Pontificia Comillas, 1 Univ Mons
Autres organismes en France (FUPL, Entreprises, ...)	4	2 FUPL, 1 Junia, 1 Mines Télécoms
Convention CIFRE (ANRT)	4	
Organismes de recherche (CNRS, ONERA, ...)	16	13 CNRS, 3 ONERA
Financement établissements	30	9 Clille, 3 ENSAIT, 1 IMT, 15 ULille, 2 UGE
<b>Total</b>	<b>61</b>	

# Bilan 2023 – Inscrits à l'EG au 10 Janv. 2024: 261 doctorants

## Inscrits 2023-2024 par année et par établissements

Année de thèse/établissement	D1	D2	D3	D4	D5 et plus	
ULille	41	54	45	26	1 + 1 D6)	<b>168</b>
Centrale Lille	16	14	22	9		<b>61</b>
UGE	2	2	4			<b>8</b>
IMT	2	10	8	4		<b>24</b>
	<b>61</b>	<b>80</b>	<b>79</b>	<b>39</b>	<b>2</b>	<b>261</b>

## Inscrits 2023-2024 par année et par domaine

Année de thèse	D1	D2	D3	D4	D5 et plus	
GE	7	14	7	5		<b>33</b>
MNTAT	25	27	33	16		<b>101</b>
MGCEM	29	39	39	18	2	<b>127</b>
	<b>61</b>	<b>80</b>	<b>79</b>	<b>39</b>	<b>2</b>	<b>261</b>

**Genre: F (78 - 30%) et H (183 - 70%)**



# Bilan 2023 – Inscrits à l'EG – CIFRE: 28

Inscrits 2022-2023 par année et par établissements						
	D1	D2	D3	D4	D5 et plus	
ULille	4	7	5	5	1	22
Centrale Lille			1	1		2
UGE			1			1
IMT		2	1	1		3
	4	9	8	6	1	28



SAS Vmicro



HITACHI  
Inspire the Next

COMMUNAUTÉ  
URBAINE  
DE DUNKERQUE



# Bilan 2023 – Inscrits à l'EG – Cotutelles

Inscrits 2023-2024 par année et par établissements						
	D1	D2	D3	D4	D5 et plus	
ULille		2	8	4		<b>14</b>
Centrale Lille	2	1	3			<b>6</b>
UGE						
IMT		0	1	1		<b>2</b>
	<b>2</b>	<b>3</b>	<b>12</b>	<b>5</b>		<b>22</b>

Zones géographiques	Europe	14
	Proche Orient	2
	Afrique	2
	Amérique du Nord	2
	Asie	2
		<b>22</b>



# EG ENGSYS Potentiel encadrement: 220 HDR (Jan. 2024)

Domaines scientifiques	Unités de recherche				
MGCEM ( <b>96</b> ) <b>Damien SOULAT</b>	CERI EE (6), MP (8), SN (1)			Autres (Ifremer - ONERA) (3)	
	LAMCUBE (25)	LMFL (7)	LGCGE (20)	UML (14)	GEMTEX (12) (1)
MNTAT ( <b>106</b> ) <b>Vincent THOMY</b>	COSYS (4)	IEMN (99)		Autres (CIIL-ULCO-Junia) (3)	
GE ( <b>18</b> ) <b>Frédéric GIRAUD</b>	L2EP (18)				

HDR Par établissement et par Domaines						
	ULille	Centrale Lille	UGE	IMT	Autres	
GE	12	6				<b>18</b>
MNTAT	95	4	4	1	2	<b>106</b>
MGCEM	54	16		23	3	<b>96</b>
	<b>161</b>	<b>26</b>	<b>4</b>	<b>24</b>	<b>5</b>	<b>220</b>

- Nombre de HDR avec encadrement: **140** soit 64 % du potentiel

# Ordre du jour

## Introduction

Tour de table – Membres du conseil

## Question au conseil: Modification mode de calcul allocations doctorales Université de Lille

## L'insertion professionnelle des docteurs ENGSYS – Exploitation des profils LinkedIn

## Bilan 2023 (données arrêtées au 10 janvier 2024)

- Les inscriptions en D1 (année 2023-2024)
- Les données de l'EG ENGSYS – Doctorants et encadrants
- **Soutenances de thèse - CSI**
- Les formations doctorales - Prévisionnel 2024
- Budget réalisé - Prévisionnel 2024

## Priorités 2024

Portfolio des compétences

Formation à l'éthique et intégrité scientifique

Journée des doctorants (Développement durable)

Dossier HCERES

## Questions diverses



# Bilan 2023 – Soutenance de thèse (92)

Soutenances 2023 EG ENGSYS (janvier à décembre)					
	ULille	Centrale	IMT	UGE	
<b>GE</b>	7	3			<b>10</b>
<b>MNTAT</b>	37	2		1	<b>40</b>
<b>MGCEM</b>	22	14	6		<b>42</b>
	<b>66</b>	<b>19</b>	<b>6</b>	<b>1</b>	<b>92</b>

Soutenances 2022 EG ENGSYS (janvier à décembre)					
	ULille	Centrale	IMT	UGE	
<b>GE</b>	3	4			<b>7</b>
<b>MNTAT</b>	33	1	1		<b>35</b>
<b>MGCEM</b>	13	12	6		<b>31</b>
	<b>49</b>	<b>17</b>	<b>7</b>		<b>73</b>

# Bilan 2023 – Soutenance de thèse par unité de recherche (92)

Domaines scientifiques	Unités de Recherche			
MGCEM (42) Damien SOULAT	LAMCUBE (9)	LMFL (7)	LGCGE (10)	UML (4)
MNTAT (40) Vincent THOMY	COSYS (2)	IEMN (37)	Autres (CIIIL-ULCO-Junia) (1)	GEMTEX (7)
GE (10) Frédéric GIRAUD		L2EP (10)		

## Bilan 2023 – Incitation à passer les HDR

- Soutenances de HDR: **6** (3 IEMN, 1 IMT, 1 L2EP, 1 UML)
- Nombre de **directions** sans HDR: **2** (JCJC, ERC)
- Nombre de **co-direction** sans HDR: **2** (CPJ, EC)

## Bilan 2023 – Comités de suivis individuels (CSI)

### CSI réalisés en 2023 par année d'inscription et par domaine

Domaine	D1	D2	D3	D4	Avis défavorable	
GE	13	7	5			25
MGCEM	39	39	18	2		98
MNTAT	27	33	16	3	6	85
	<b>79</b>	<b>79</b>	<b>39</b>	<b>5</b>	<b>6</b>	<b>208</b>

- **261 inscrits en 2023-2024**
  - **183** doctorants – **78** doctorantes
  - 28 CIFRE
  - 22 co-tutelles
  
- **Comités de suivis individuel (CSI) en 2023**
  - 79 CSI en fin D1
  - 79 CSI en fin D2 – Avis défavorable avec recours favorable
  - 44 CSI en fin D3 pour ré-inscription en D4 – 5 avis défavorables
  - 2 CSI en fin D4 – 1 défavorable
  
- **HDR**
  - 6 soutenances HDR

# Bilan 2023 – Formations disciplinaires – Projet 2024

Titre des formations	CFD	Blocs de compétences
Green mobility	8	B1.1 – B1.3 – B2.1
Hardware for artificial intelligence (Master)	5	B1.1 – B1.3 – B2.1
Science of energy (Professeur Invité)	6	B1.1 – B1.3 – B2.1
Low-frequency electromagnetic simulation (Master)	3	B1.1 – B1.3 – B2.1
Artificial materials (Master)	5	B1.1 – B1.3 – B2.1
Physics-Mathematics relationship into history of Science	6	B1.1 – B1.3 – B2.1
Applied microscopy and microanalysis of geomaterials	6	B1.1 – B1.3 – B2.1
Basic notions of weaving technology	3	B1.1 – B1.3 – B2.1
Mineral resources, from mine to use and recycling	3	B1.1 – B1.3 – B2.1
Concept micro-nano fabrication	6	B1.1 – B1.3 – B2.1
Gestion des flux industriels	5	B1.1 – B1.3 – B2.1
Summer school L2EP		B1.1 – B1.3 – B2.1
Master ESD - Electrical Engineering for sustainable development (12H)	6	B1.1 – B1.3 – B2.1

## ***Formations méthodologiques – Langue***

- Writing a successful scientific paper (21H)
- Improving communication skills(21H)
- Note taking (14H)
- Conducting a research project (21H)
- Writing a PhD Thesis (21H)
- **L'humain au cœur du doctorat (14h)**
- **People at the heart of the doctorate - 14h**
- Anglais semi-débutant et niveau intermédiaire – Module 1 (A1,A2, B1+ du cadre européen) (30H) - MADIS
- Anglais niveau confirmé ( B2, C1/C2 du cadre européen) (30H) - ENGSYS

## ***Formations à l'éthique (anglais)***

- Éthique de la recherche, intégrité dans la recherche (7H)
- Ethics and scientific integrity (7H)

## ***Formations à l'encadrement de thèse (15H)***

- Organisée par ABG et collège doctoral



# Ordre du jour

## Introduction

Tour de table – Membres du conseil

## Question au conseil: Modification mode de calcul allocations doctorales Université de Lille

## L'insertion professionnelle des docteurs ENGSYS – Exploitation des profils LinkedIn

## Bilan 2023 (données arrêtées au 10 janvier 2024)

- Les inscriptions en D1 (année 2023-2024)
- Les données de l'EG ENGSYS – Doctorants et encadrants
- Soutenances de thèse - CSI
- Les formations doctorales - Prévisionnel 2024
- **Budget réalisé - Prévisionnel 2024**

## Priorités 2024

Portfolio des compétences

Formation à l'éthique et intégrité scientifique

Journée des doctorants (Développement durable)

Dossier HCERES

## Questions diverses



# Budget réalisé 2023

Recettes	Montant	Dépenses	Montant	Remarques
Ulille	35 278	Formation du Collège Doctoral, Doctoriales		Estimation (prélevée avant le versement de la dotation)
Etablissements coaccrédités	13 250	Formations disciplinaires de l'EG (78h éq. TD)	<b>1862,84</b>	
		Formations transverses (anglais) organisées par l'EG et prestataire externe	<b>22 175</b>	
		Formations à l'encadrement du doctorant (ABG)	<b>2949,55</b>	
		TOEIC (9) et examen DELF (1)	<b>680</b>	
		Summer school EMR'23	<b>300</b>	
		Réunion, Conseils	<b>4625,92</b>	Conseil du 26.01.24 : traiteur pris sur budget 2023
		Dday meeting (180 participants à 50€ = 5500)	<b>6241,2</b>	Achat des lunchs box
		Bureautique et cotisation REDOC (SPI Association)	<b>2554,92</b>	
		Aide aux mobilités internationales doctorantes	11,74,23	Basculé en personnel (2500)
<b>Total</b>	<b>48 528</b>	<b>Total</b>	<b>42 563,66</b>	

5964,34

# Budget prévisionnel 2024

Recettes	Montant	Dépenses	Montant	Remarques
Ulille	31 972	Formation du Collège Doctoral, Doctoriales	<b>3969</b>	Estimation (prélèvement avant le versement de la dotation)
Autres établissements	13 250	Formations disciplinaires de l'EG (148h éq. TD)	<b>6653</b>	Estimation
		Formations transverses organisées par l'EG (prestataire)	<b>10 000</b>	2/3 des formations 2024 sont payées sur le budget 2023
		Formations à l'encadrement du doctorant (ABG)	<b>2500</b>	Estimation
		TOEIC (60€ l'unité pour 10 doctorants)	<b>600</b>	Estimation
		Summer school L2EP 2024	<b>1000</b>	Estimation
		Réunion, Conseils	<b>3000</b>	
		Dday meetings (150 doctorants à 50€)	<b>12 500</b>	Estimation
		Bureautique et cotisation	<b>3000</b>	Cotisation REDOC (700€) et DEEPL
		Frais de déplacement (Journées ADUM Mai)	<b>2000</b>	
		Aide à la mobilité internationale des doctorants	<b>2000</b>	
<b>Total</b>	<b>45 222</b>	<b>Total</b>	<b>45 222</b>	

# Ordre du jour

## Introduction

Tour de table – Membres du conseil

## Question au conseil: Modification mode de calcul allocations doctorales Université de Lille

## L'insertion professionnelle des docteurs ENGSYS – Exploitation des profils LinkedIn

## Bilan 2023 (données arrêtées au 10 janvier 2024)

- Les inscriptions en D1 (année 2023-2024)
- Les données de l'EG ENGSYS – Doctorants et encadrants
- **Soutenances de thèse - CSI**
- Les formations doctorales - Prévisionnel 2024
- Budget réalisé - Prévisionnel 2024

## Priorités 2024

Portfolio des compétences

Formation à l'éthique et intégrité scientifique

Journée des doctorants (Développement durable)

Dossier HCERES

## Questions diverses



**Succès 1<sup>ère</sup> édition**

## **Objectif:**

Valorisation des compétences acquises pour une meilleure insertion professionnelle

## ***Actions concertées avec le collège doctoral***

Mettre en place une approche par compétences

# **17** doctorants D1-D2 de ENGSYS participent au groupe témoin du projet COMPEDOC du CD **(2022 – 2023)**

***Poursuite sur l'année 2023-2024: 19 inscrits***

***Projet: Evaluation du portfolio des compétence en CSI - Extraction ADUM***

## ***Formation intégrité scientifique des encadrants (1/2)***

### ▪ Contexte

EG ENGSYS: Collègues touchés par des soupçons d'inconduite scientifique – Retentissement dans la presse nationale (Le Monde). Instruction en cours par les instances (CNRS et Université de Lille)

Un établissement (IMT NE) accrédité à l'EG ENGSYS, a adopté une mesure relative à l'obligation de formation à l'intégrité scientifique des personnels encadrants de son établissement, indépendamment de son ED.

### Position de l'EG ENGSYS ?

### ▪ **Logistique à mettre en place**

- Nouvelle offre de formation du Collège Doctoral (présentiel et à distance)
- Suivi des MOOCs existants avec certificat de réussite

Un MOOC en français

<https://www.fun-mooc.fr/fr/cours/integrite-scientifique-dans-les-metiers-de-la-recherche/>

Un MOOC en anglais

<https://www.fun-mooc.fr/fr/cours/ethics-stics/>

- Mise en place des formations par l'EG ENGSYS

## ***Formation intégrité scientifique des encadrants (2/2)***

Proposition EG ENGSYS

Recommandation 7 du rapport de l'IGESR1 2020-0842 de juin 2020 pour le MESRI3

*« Systématiser l'obligation d'une formation aux enjeux de l'intégrité scientifique pour l'obtention d'une habilitation à diriger des recherches, et d'un plan de formation complémentaire sur ce sujet pour l'ensemble des directeurs de thèse et des directeurs d'unités de recherche.*

- Informer et encourager les collègues actuels HDR à suivre une formation à l'éthique et à l'intégrité scientifique
- Demander aux collègues candidats à l'HDR et aux collègues qui demandent une direction ou co-direction sans HDR d'avoir suivi une formation à l'éthique et à l'intégrité scientifique avant de recruter leur premier.e doctorant.e - *Obligation à partir de de la rentrée 2024?*
- Exiger une formation à l'intégrité scientifique pour toute demande d'inscription en thèse à *partir de la rentrée 2025 ?*

Information archivée dans ADUM

Information des collègues à prévoir sur ce thème et possibilité de mise au vote du conseil de juin 2024 ?

## *Orientation sur le développement durable*

- Implication des doctorants pour des propositions
- Sollicitation des docteurs (Alumni) ENGSYS



# Le point rapide sur dossier HCERES

- Tableau des données complété et finalisé – [Tableau\\_Dae\\_32 Ed ENGSYS.xls](#)
- Dossier Trame d'autoévaluation des formation (20 pages max) en cours de rédaction - [Trame\\_Dae\\_31.doc](#)
  - *Domaine 1: Pratiquement complet*
  - *Domaines 2 à 4: Toutes les informations sont disponibles – la rédaction devrait être rapide*
- *Fin prévisible: Fin février 2024*
- Temps disponible pour relecture et commentaires
  - Membres du conseil
  - Autres EDs
  - Travail avec groupe des doctorants et docteurs qui seront évalués par l'HCERES

- *Deadline Université première version – Fin Avril 2024*

# Questions diverses

# Poursuite du soutien aux associations

## Implication active des doctorants ENGYS dans les associations



Association des  
Doctorant·e·s en  
Sciences de Lille



**IEEE society student branch**