

D2Day – Meeting 05/12/2025

Vincent THOMY

<https://edengsys.univ-lille.fr>

<https://edengsys.univ-lille.fr/en/>

Tribute to Henri Happy

61 years old, Prof. University of Lille

He founded the ENGSYS graduate school, where he served as director.

He was heavily involved in research (founding the Carbon group at IEMN and pioneering electronic devices based on 2D materials at IEMN) and numerous (European) projects with 5 PhD students under his responsibility

He was very involved at the national level in the Redoc SPI network (all the engineering science Doctoral school in France to share best practices).

He was known and recognized by the entire academic community in France and beyond.

On a daily basis, he did everything he could to ensure that PhD students could work in good conditions.

He was demanding of himself and others, but he was also very available and kind.

This is a great loss for the EG, the laboratory, and the academic community as a whole.

Guest book available (here or at the EG office if you wish to leave a message for his family)



D2Day - Meeting program



Brief introduction – registration – D2 challenges

Graduate trainings / CFD versus skills blocks

CSI review - Graduate college events

LinkedIn network – PhD Associations

ENGYSYS Graduate Day - Open discussion

GS ENGSYS – Staff

Transitional period until the end of January 2026 (election of a new EG director)

Direction

dir-edengsys@univ-lille.fr

Deputy directors – Director of studies :

*Damien SOULAT, Frédéric GIRAUD (and Abdelmounaïm TOUNZI coming soon)
and Vincent THOMY (Stéphane LENFANT, advisory)*

ED administration

sec-engsys@univ-lille.fr

Mrs Thi NGUYEN

Thi.Nguyen@univ-lille.fr

Mrs Apolline MINETTE

apolline.minette@univ-lille.fr

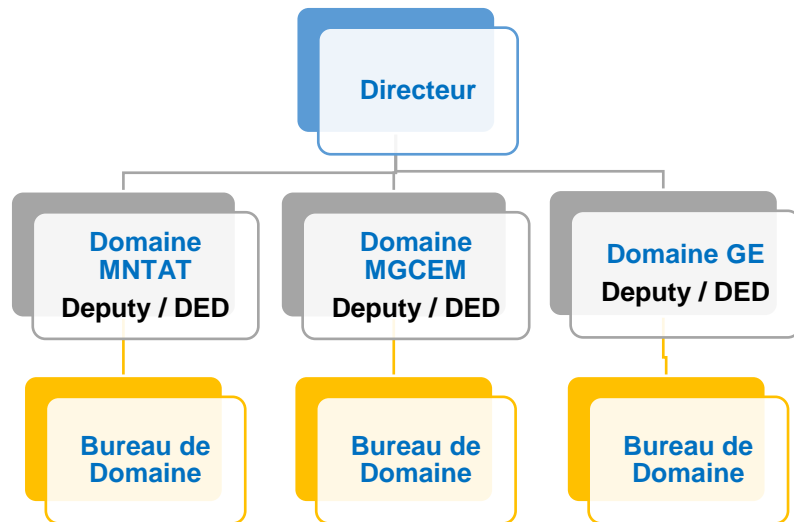
Web site

<https://edengsys.univ-lille.fr>

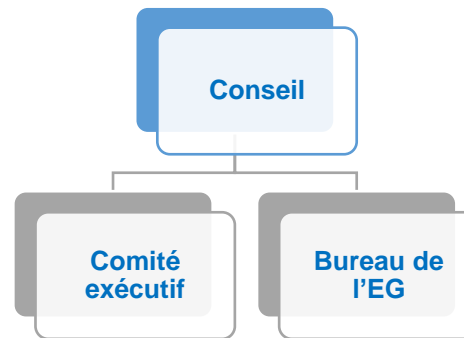
GS ENGSYS - Organization

Transitional period until the end of January 2026 (election of a new EG director)

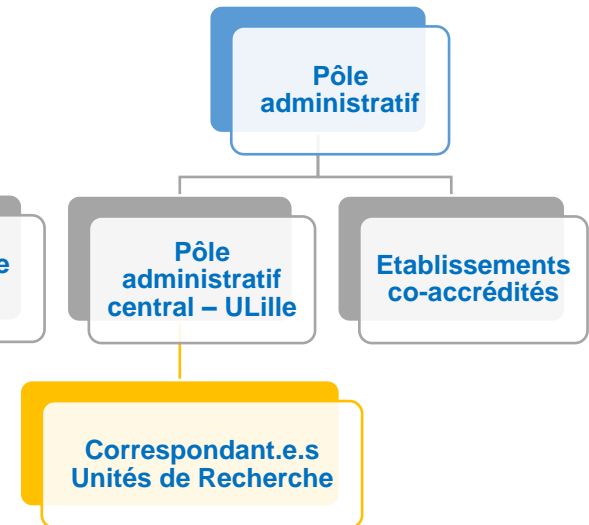
Executive Board



Legislative Board



Administrative Board



Représentants des Doctorant.e.s (5)

Anna KOBZAR (IEMN)
Margaux LEHUT (L2EP)
Aida HARBAOUI (GEMTEX)
Sarah DRIHEM (IEMN)
Stefan SANDU (IEMN)
Suppléant :
Esther MBINA (IEMN)

Missions of Graduate School



PhD: Must contribute to the activities organise by its institution and by Graduate school – Graduate College



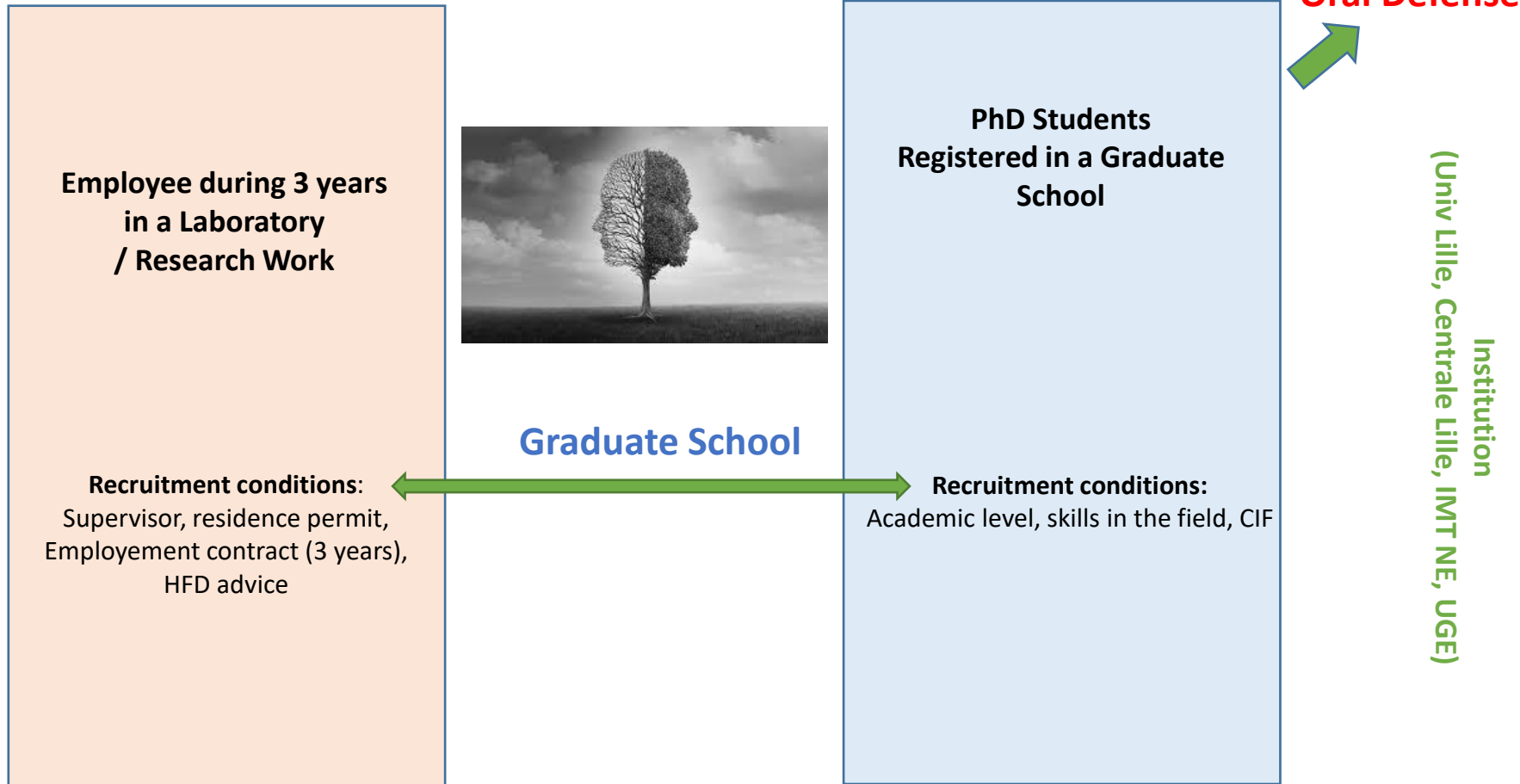
Missions of Graduate School

Dual status for PhD students: Employee and student

Graduate degree

National decree, framework defined by the state and imposed on establishments.

The only internationally recognised diploma



Missions of Graduate School

Dual status for PhD students: Employee and student

Graduate degree

National decree, framework defined by the state and imposed on establishments.

The only internationally recognised diploma

Oral Defense



Institution
(Univ Lille, Centrale Lille, IMT NE, UGE)

*Additional contract: Max of 64 h / year for extra activities (teaching, consulting).
Authorisation from employer and thesis supervisor*

Employee during 3 years in a Laboratory / Research Work

- Papers / Communications
- Skills / Expertises
- Network (social., colleagues, prof., ...)
- Stimulating environment (scientific, multicultural)

Employee / Rights and duties

- Social security, unemployment,
 - Employment law, paid holidays,
 - Time savings account (CET)
 - Justifying absences,
- Complying with the employers rules (CNRS, ULille, Centrale, Company, ...)



PhD Students Registered in a Graduate School

Missions of Graduate School

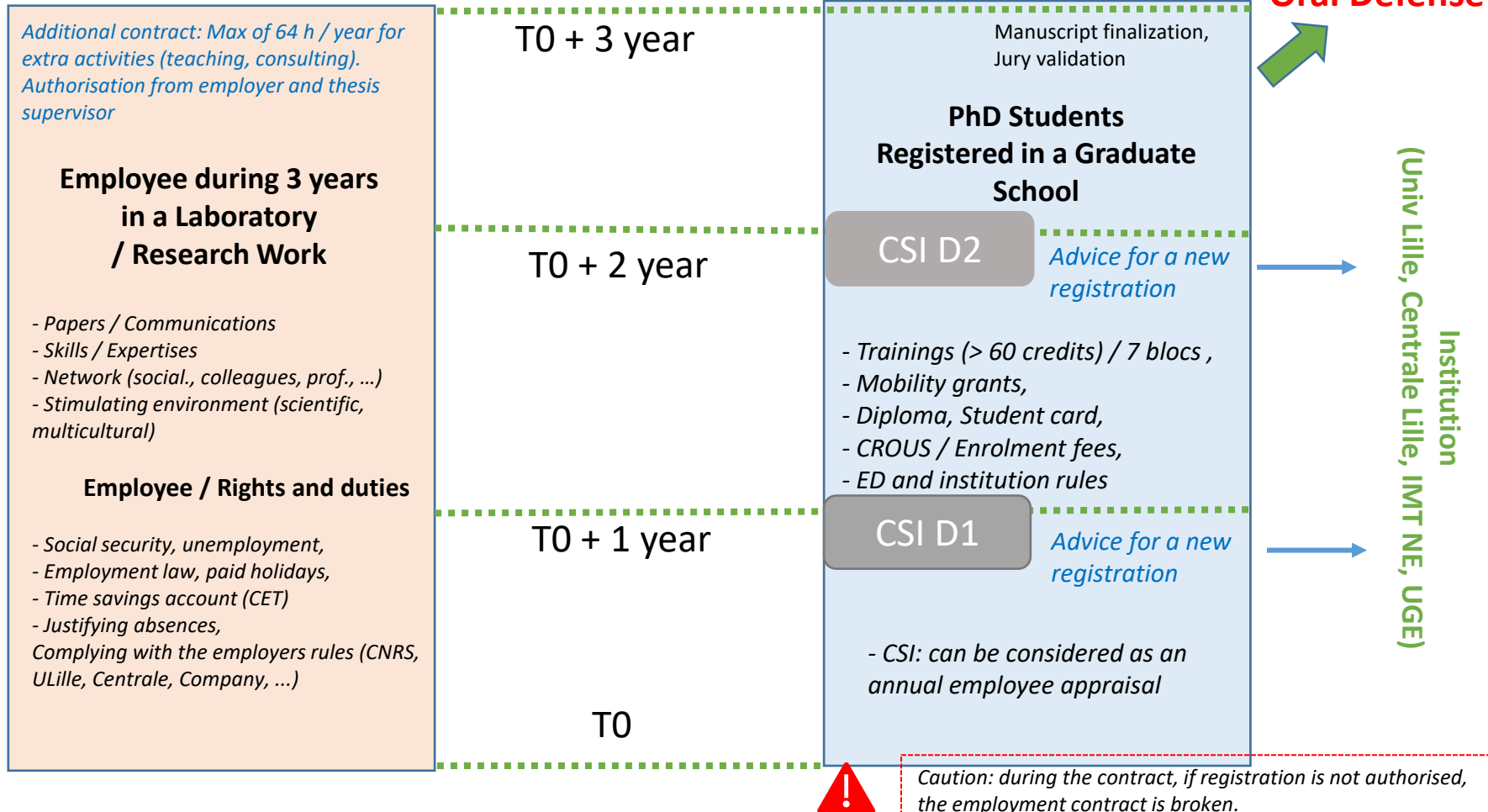
Dual status for PhD students: Employee and student

Graduate degree

National decree, framework defined by the state and imposed on establishments.

The only internationally recognised diploma

Oral Defense



Reminder - Renew your registration

2 steps:

1- Pedagogical

You must meet all the requirements for a D1

- Receive a positive opinion from your CSI committee
- Have completed integrity training
- Validation of your request by: your Supervisor(s) / Director of your Lab / Director of Studies
- Then Graduate school and finally Graduate administration of your Institution

2 –Administrative

Pay fees to your institution

Deadline: december 2025

If not, you are considered to have resigned

D2 challenges

During D1: You have learn a lot about your thesis subject

- D2:**
- Become more autonomous
 - Working hard to achieve results
(Publications – conferences – mobility ...)

Why?

- Results are important for your future professional career
- A main part of your D3 is dedicated to your thesis manuscript and defense
- It is important to note that not all doctoral students obtain their doctorate. Between 10 and 15% fail for various reasons: termination of contract following a negative CSI opinion, failure to write the manuscript, or negative opinions from referees concerning the thesis defense.



D2Day - Meeting program



Brief introduction – registration – D2 challenges

Graduate trainings / CFD versus skills blocks

CSI review - Graduate college events

LinkedIn network – PhD Associations

ENGSYS Graduate Day - Open discussion

Graduate training courses

Graduate degree

National decree, framework defined by the state and imposed on establishments.

<https://www.legifrance.gouv.fr/loda/id/JORFTEXT000032587086>

Improving your skills to meet the requirements of a function of PhD (France rule – RNCP organisation)

RNCP: Répertoire National des Certifications Professionnelles

In France: Difference between RNCP qualification and diploma

The diploma attests to a particular level and course of study, whether at school or university.

The **RNCP** title is mainly linked to a specific function. For example, the title of **engineer** or psychologist / **PhD**.

Registration in the RNCP is the first guarantee of the quality and seriousness of a training course, including the doctorate.

Graduate training issue

Graduate
College

Transversal trainings

20 CFD

Professional trainings

20 CFD

**Trainings
courses**

EG ENGSYS

Disciplinary trainings (no more)

20 CFD

Seminars, master courses,
summer/winter schools,

Ethics and scientific integrity

CFD // RNCP skills Blocks

60 CFD

40 for CIFRE

and 30 for Cotutelle

*Very basic calculation: for 1,700 working hours per year, 60 credits represent 120 hours, equivalent to **2.3% of your working time** over three years, and even 1.5% if disciplinary training is not taken into account...*

In France: PhD diploma regarding companies

Summary Self-assessment by skill block

[← Go back to self-assessment](#)[Print the summary](#)

Block 1: Conceiving and elaborating a research and development procedure

- Having scientific expertise, both general and specific, within a precise field of work and research
Formations suivies
- Assessing the status and limits of knowledge within a specific field of activity, on a local, national and international scale
Formations suivies
- Identifying and resolving complex and new problems involving several fields, by engaging the most advanced knowledge and skills
Formations suivies
- Identifying possibilities of conceptual breaks and conceiving innovation points within a professional sector
- Offering innovating contributions within high-level exchanges and in international contexts
Formations suivies
- Constantly adapting to research and innovation constraints within a professional sector
Formations suivies

Block 2: Setting up a research and development, study and prospects, procedure

Block 3: Promoting and transferring the results of a R&D, study and prospects, procedure

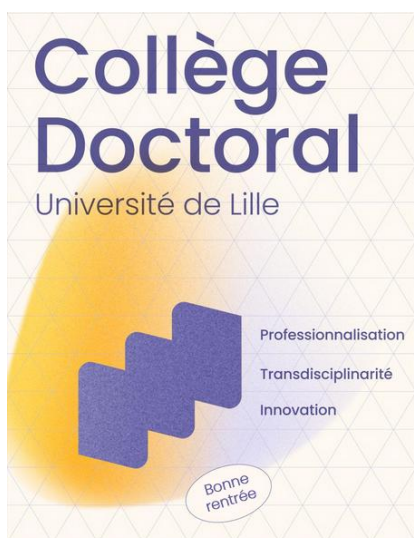
Block 4: Scientific and technological vigil on an international scale

Block 5: Training and sharing scientific culture

Block 6: Monitoring teams dedicated to R&D, studies and prospects activities

Social skills

Training courses - Catalogue of Graduate college



Professional Doctoral Training in English

Entrepreneurship

Understanding business organization
p27 Knowledge of companies and organizations

Introduction to the business

p32 Entrepreneurial project: What is it & how you develop it?

Professional Project

Skills Approach

p40 Competence - Skills portfolio
p44 Define and formalize your professional project
p45 Boost your digital identity and use of social media
p47 Building and optimizing your CV

Job Market

p49 PhDs and International Career

Job Search

p48 Recruitment interview: master the keys to succeed in your interview - Apec Workshop
p49 Building your professional project and developing your network - Apec Workshop
p49 Apply for international
p49 Accelerating your thesis to a recruiter

Skills Development

Management

p49 The fundamentals of team management

Project Management

p49 Conducting PhD in project mode
p49 Economic intelligence and innovation dynamics

Professional Relationships

p49 Running a meeting
p49 Organize and complete your doctorate while communicating effectively with your supervisor
p49 Stress and time management
p49 Conflict management
p49 Development of intercultural competences in a professional setting

Science and society

p49 Talk Like Tool - The Art of Public Speaking
p49 Critical thinking and scientific research

Digital training

p49 Creating professional looking academic documents with LaTeX

Open Science

p47 First steps in Open science: understanding, discussing, getting involved
p48 Reviewing and monitoring scientific information and hardware
p49 Zetters - English
p49 Depositing and disseminating your thesis
p49 Sharing scientific work with integrity: issues and best practices
p49 Improving scientific visibility: ORCID, networks and digital identity
p49 Understanding the data and software ecosystem



Kick-off Event - 13 Jan. 2026 Project Summary - Early June 2026

Compedoc Skills portfolio

Objectifs → Prepare for post-doctoral studies in both the academic and socio-economic worlds by learning to promote your skills, prioritise them according to expectations, and begin thinking about your career plans and personal action plan.

Program

The program is structured around support from career advisors and three key areas: promoting your skills, meeting expectations and preparing for the future. Each area will give access to several optional workshops and resources to support the creation and improvement of your portfolio.

Kick-off Event (13 January 2026)

Presentation of expectations, schedule and procedures. Discussion on academic and non-academic CVs.

Support

Throughout the program, personalised support from career advisors at the Doctoral College.

Project Summary (Early June)

Reflection on the work carried out, discussions and collaboration with other doctoral students.

Skills developed

Know how to transform your experiences into skills. Know how to promote, explain and demonstrate your skills and the activities you have undertaken. Understand what is expected in the professional world. Begin to think about your career plans.

More information on the website

doctorat.univ-lille.fr/college-doctoral/formations/compedoc

Educational team

Career advisors
for the Doctoral College

Professional Development
Consultants - Apec

Amélys Chazal
Compedoc Project Manager

Target audience

Doctoral students from all disciplines
and years

RNCP Skills

B1.6 B4.3 B6.2 B6.4 B7.1 B7.2
B7.3 B7.4 B7.5

<https://doctorat.univ-lille.fr/college-Graduate/formations/>

Calendar Graduate college 2025-2026

Accueil

Rentrée Doctorale
16 Déc. 2025

PhD Welcome
27 Jan. 2026

Appel à projet

Prix de thèse
Recherche internationale
6 Oct. 2025

Concours

Ma thèse en 180 secondes
Préselections
12 Mars 2026 PM — Lilliad

Finale Régionale
8 Avr. 2026 PM — Lilliad

Talk like Ted
28 Avr. 5-12-19 Mai 2 et 9 Juin
Jury — 23 ou 30 juin 2026

Starthèse Lille
Juillet 2026

Conférences

Les violences morales et sexuelles.
Prévenir, agir et connaître
les spécificités de l'ESR
S1 · 8 Déc. PM 2025
S2 · 27 Avr. PM 2026

Déontologie des enseignant·es
du supérieur
30 Avr. AM 2026

Le métier d'enseignant·e
-chercheur·euse
7 Avr. AM 2026

Connaissance de l'Université
13 Fév. AM 2026

Coopération européenne et internationale

Blended Intensive Programme
(BIP) on Doctoral Education
Du 29 juin au 3 juillet 2026

Portfolio de compétences et emploi

Compedoc
Lancement — 13 Jan. 2026
Bilan — Début Juin 2026

PhD Job Day
16 Mars 2026 — Lilliad

Docteur·es et monde socio-économique

Challenge Doc 2025
18-19-20 Nov. 2025

Doctoriales
Du 9 au 12 Juin 2026

Challenge Doc 2026
Dates à venir

Programme
Entrepreneuriat, pourquoi pas?
Lancement — 7 Jan. 2026

Compedoc

13 janvier 2026

<https://doctorat.univ-lille.fr/college-Graduate/formations/>

Training courses in your ADUM account // Skills portfolio

Private space

My profile

Job offers

Useful sheets

Questions

Training courses list

Training courses list RNCP skill block

Ongoing training courses

Evaluation of the trainings done

Add an external training module

My situation

Procedure for skills self-assessment

List of proposed training courses presented by RNCP skills block:

Block 1

Block 2

Block 3

Block 4

Block 5

Block 6

Social skills

Setting up a research and development, study and prospects, procedure

	City	Person in charge	Offered by	Starting date	Participation	State
> Compétences pour le doctorat et la carrière d'enseignant-chercheur : questions et réponses	Villeneuve d'Ascq, campus cité scientifique	ED MADIS Graduate School	MADIS	15 octobre 2024	Classroom	Open
> Graduate Programme Information Knowledge Society (IKS)	Université de Lille	Marc Lefranc		4 decembre 2024	Classroom	Open

Evaluation during the CSI

Training courses in your ADUM account // Skills portfolio

Total participation : 38 heures / 11 modules

Total des Crédits/Points de Thèse : 77

Formations suivies par bloc de Compétences RNCP

Bloc 1 : Conception et élaboration d'une démarche de recherche et développement, d'études et prospective

- Disposer d'une expertise scientifique tant générale que spécifique d'un domaine de recherche et de travail déterminé

⇒ Séminaire IEMN 2023-2024 - Integrating Machine Learning Chatbots and Printed Photovoltaics (3 heures [enregistrées par :](#) ENGSYS Sciences de l'ingénierie et des systèmes

- Faire le point sur l'état et les limites des savoirs au sein d'un secteur d'activité déterminé, aux échelles locale, nationale ou internationale

⇒ Ethique de la recherche (17 mai 2024 - 17 mai 2024) heure [enregistrées par :](#) ENGSYS Sciences de l'ingénierie et des systèmes

- Identifier et résoudre des problèmes complexes et nouveaux impliquant une pluralité de domaines, en mobilisant les connaissances et les savoir-faire les plus avancés

⇒ IKS days 2023 (1 heure [enregistrées par :](#) ENGSYS Sciences de l'ingénierie et des systèmes

- S'adapter en permanence aux nécessités de recherche et d'innovation au sein d'un secteur professionnel

⇒ Comprendre l'écosystème de la R&D&I privée - R&D privée et Jeune Docteur : le rôle du Jeune Docteur en entreprise (23 janvier 2024 - 23 janvier 2024) 1heure [enregistrées par :](#) ENGSYS Sciences de l'ingénierie et des systèmes

⇒ [COMPEDOC]Portfolio de compétences (1 décembre 2022 - 1 décembre 2022) heure

Bloc 2 : Mise en œuvre d'une démarche de recherche et développement, d'études et prospective

- Garantir la validité des travaux ainsi que leur déontologie et leur confidentialité en mettant en œuvre les dispositifs de contrôle adaptés

⇒ Ethique de la recherche (17 mai 2024 - 17 mai 2024) heure [enregistrées par :](#) ENGSYS Sciences de l'ingénierie et des systèmes

- Gérer les contraintes temporelles des activités d'études, d'innovation ou de R&D

⇒ Comprendre l'écosystème de la R&D&I privée - R&D privée et Jeune Docteur : le rôle du Jeune Docteur en entreprise (23 janvier 2024 - 23 janvier 2024) 1heure [enregistrées par :](#) ENGSYS Sciences de l'ingénierie et des systèmes

- Mettre en œuvre les facteurs d'engagement, de gestion des risques et d'autonomie nécessaire à la finalisation d'un projet R&D, d'études ou d'innovation

⇒ Comprendre l'écosystème de la R&D&I privée - R&D privée et Jeune Docteur : le rôle du Jeune Docteur en entreprise (23 janvier 2024 - 23 janvier 2024) 1heure [enregistrées par :](#) ENGSYS Sciences de l'ingénierie et des systèmes

Bloc 3 : Valorisation et transfert des résultats d'une démarche R&D, d'études et prospective

- Mettre en œuvre les problématiques de transfert à des fins d'exploitation et valorisation des résultats ou des produits dans des secteurs économiques ou sociaux

⇒ Comprendre l'écosystème de la R&D&I privée - R&D privée et Jeune Docteur : le rôle du Jeune Docteur en entreprise (23 janvier 2024 - 23 janvier 2024) 1heure [enregistrées par :](#) ENGSYS Sciences de l'ingénierie et des systèmes

- Respecter les règles de propriété intellectuelle ou industrielle liées à un secteur

⇒ Comprendre l'écosystème de la R&D&I privée - R&D privée et Jeune Docteur : le rôle du Jeune Docteur en entreprise (23 janvier 2024 - 23 janvier 2024) 1heure [enregistrées par :](#) ENGSYS Sciences de l'ingénierie et des systèmes

- Respecter les principes de déontologie et d'éthique en relation avec l'intégrité des travaux et les impacts potentiels

⇒ Ethique de la recherche (17 mai 2024 - 17 mai 2024) heure [enregistrées par :](#) ENGSYS Sciences de l'ingénierie et des systèmes

- Mettre en œuvre l'ensemble des dispositifs de publication à l'échelle internationale permettant de valoriser les savoirs et connaissances nouvelles

⇒ Rédiger sa thèse (16 avril 2024 - 18 avril 2024) heure [enregistrées par :](#) MADIS Mathématiques, sciences du numérique et de leurs interactions

- Mobiliser les techniques de communication de données en « open data » pour valoriser des démarches et résultats

⇒ Rédiger sa thèse (16 avril 2024 - 18 avril 2024) heure [enregistrées par :](#) MADIS Mathématiques, sciences du numérique et de leurs interactions

Bloc 4 : Veille scientifique et technologique à l'échelle internationale

- Acquérir, synthétiser et analyser les données et informations scientifiques et technologiques d'avant-garde à l'échelle internationale

⇒ Formation ALD (22 novembre 2023 - 22 novembre 2023) 2 heures [enregistrées par :](#) ENGSYS Sciences de l'ingénierie et des systèmes

- Disposer d'une compréhension, d'un recul et d'un regard critique sur l'ensemble des informations de pointe disponibles

⇒ Ethique de la recherche (17 mai 2024 - 17 mai 2024) heure [enregistrées par :](#) ENGSYS Sciences de l'ingénierie et des systèmes

Bloc 4 : Veille scientifique et technologique à l'échelle internationale

- Acquérir, synthétiser et analyser les données et informations scientifiques et technologiques d'avant-garde à l'échelle internationale

⇒ Formation ALD (22 novembre 2023 - 22 novembre 2023) 2 heures [enregistrées par :](#) ENGSYS Sciences de l'ingénierie et des systèmes

- Disposer d'une compréhension, d'un recul et d'un regard critique sur l'ensemble des informations de pointe disponibles

⇒ Ethique de la recherche (17 mai 2024 - 17 mai 2024) heure [enregistrées par :](#) ENGSYS Sciences de l'ingénierie et des systèmes

⇒ Formation ALD (22 novembre 2023 - 22 novembre 2023) 2 heures [enregistrées par :](#) ENGSYS Sciences de l'ingénierie et des systèmes

- Dépasser les frontières des données et du savoir disponibles par croisement avec différents champs de la connaissance ou autres secteurs professionnels

⇒ Comprendre l'écosystème de la R&D&I privée - R&D privée et Jeune Docteur : le rôle du Jeune Docteur en entreprise (23 janvier 2024 - 23 janvier 2024) 1heure [enregistrées par :](#) Sciences, Technologie, Santé

⇒ [COMPEDOC]Portfolio de compétences (1 décembre 2022 - 1 décembre 2022) heure

- Disposer de la curiosité, de l'adaptabilité et de l'ouverture nécessaire pour se former et entretenir une culture générale de haut niveau

⇒ Comprendre l'écosystème de la R&D&I privée - R&D privée et Jeune Docteur : le rôle du Jeune Docteur en entreprise (23 janvier 2024 - 23 janvier 2024) 1heure [enregistrées par :](#) Sciences, Technologie, Santé

⇒ Formation ALD (22 novembre 2023 - 22 novembre 2023) 2 heures [enregistrées par :](#) ENGSYS Sciences de l'ingénierie et des systèmes

Bloc 5 : Formation et diffusion de la culture scientifique et technique

- Rendre compte et communiquer en plusieurs langues des travaux à caractère scientifique et technologique en direction de publics ou publications différents, à l'écrit comme à l'oral

⇒ ExcurSciences (21 novembre 2023 - 30 septembre 2024) heure

- Enseigner et former des publics diversifiés à des concepts, outils et méthodes avancés

⇒ ExcurSciences (21 novembre 2023 - 30 septembre 2024) heure

- S'adapter à un public varié pour communiquer et promouvoir des concepts et démarches d'avant-garde

⇒ Comprendre l'écosystème de la R&D&I privée - R&D privée et Jeune Docteur : le rôle du Jeune Docteur en entreprise (23 janvier 2024 - 23 janvier 2024) 1heure [enregistrées par :](#) Sciences, Technologie, Santé

⇒ ExcurSciences (21 novembre 2023 - 30 septembre 2024) heure

Bloc 6 : Encadrement d'équipes dédiées à des activités de recherche et développement, d'études et prospective

- Repérer les compétences manquantes au sein d'une équipe et participer au recrutement ou à la sollicitation de prestataires

⇒ Comprendre l'écosystème de la R&D&I privée - R&D privée et Jeune Docteur : le rôle du Jeune Docteur en entreprise (23 janvier 2024 - 23 janvier 2024) 1heure [enregistrées par :](#) Sciences, Technologie, Santé

- Construire les démarches nécessaires pour impulser l'esprit d'entrepreneuriat au sein d'une équipe

⇒ Comprendre l'écosystème de la R&D&I privée - R&D privée et Jeune Docteur : le rôle du Jeune Docteur en entreprise (23 janvier 2024 - 23 janvier 2024) 1heure [enregistrées par :](#) Sciences, Technologie, Santé

- Identifier les ressources clés pour une équipe et préparer les évolutions en termes de formation et de développement personnel

⇒ [COMPEDOC]Portfolio de compétences (1 décembre 2022 - 1 décembre 2022) heure

Compétences sociales

- Adaptation ; Persévérance ; Résilience ; Gestion du changement et de l'échec ; Engagement

⇒ Comprendre l'écosystème de la R&D&I privée - R&D privée et Jeune Docteur : le rôle du Jeune Docteur en entreprise (23 janvier 2024 - 23 janvier 2024) 1heure [enregistrées par :](#) Sciences, Technologie, Santé

⇒ [COMPEDOC]Portfolio de compétences (1 décembre 2022 - 1 décembre 2022) heure

- Créativité, capacité à imaginer et formuler des idées originales ; Souplesse d'esprit et ouverture à la nouveauté

⇒ Comprendre l'écosystème de la R&D&I privée - R&D privée et Jeune Docteur : le rôle du Jeune Docteur en entreprise (23 janvier 2024 - 23 janvier 2024) 1heure [enregistrées par :](#) Sciences, Technologie, Santé

⇒ [COMPEDOC]Portfolio de compétences (1 décembre 2022 - 1 décembre 2022) heure

- Connaissance et Maîtrise de soi et de son comportement - Capacité à s'auto-évaluer et se remettre en question ; Connaissance de ses propres limites ; Dosage Rigueur/souplesse

⇒ [COMPEDOC]Portfolio de compétences (1 décembre 2022 - 1 décembre 2022) heure

- Indépendance ; Autonomie ; Esprit d'initiative et prise de décision

⇒ [COMPEDOC]Portfolio de compétences (1 décembre 2022 - 1 décembre 2022) heure

- Compétences inter-relationnelle - Sens de la communication ; Capacité d'écoute et d'empathie, bienveillance ; Relation à l'autre ; Capacité à travailler en équipe et sens de la responsabilité collective.

⇒ [COMPEDOC]Portfolio de compétences (1 décembre 2022 - 1 décembre 2022) heure

Comments on trainings courses

When you register for a course, make sure you are available

GS ENGSYS does not **partially validate training credits** – No negotiation

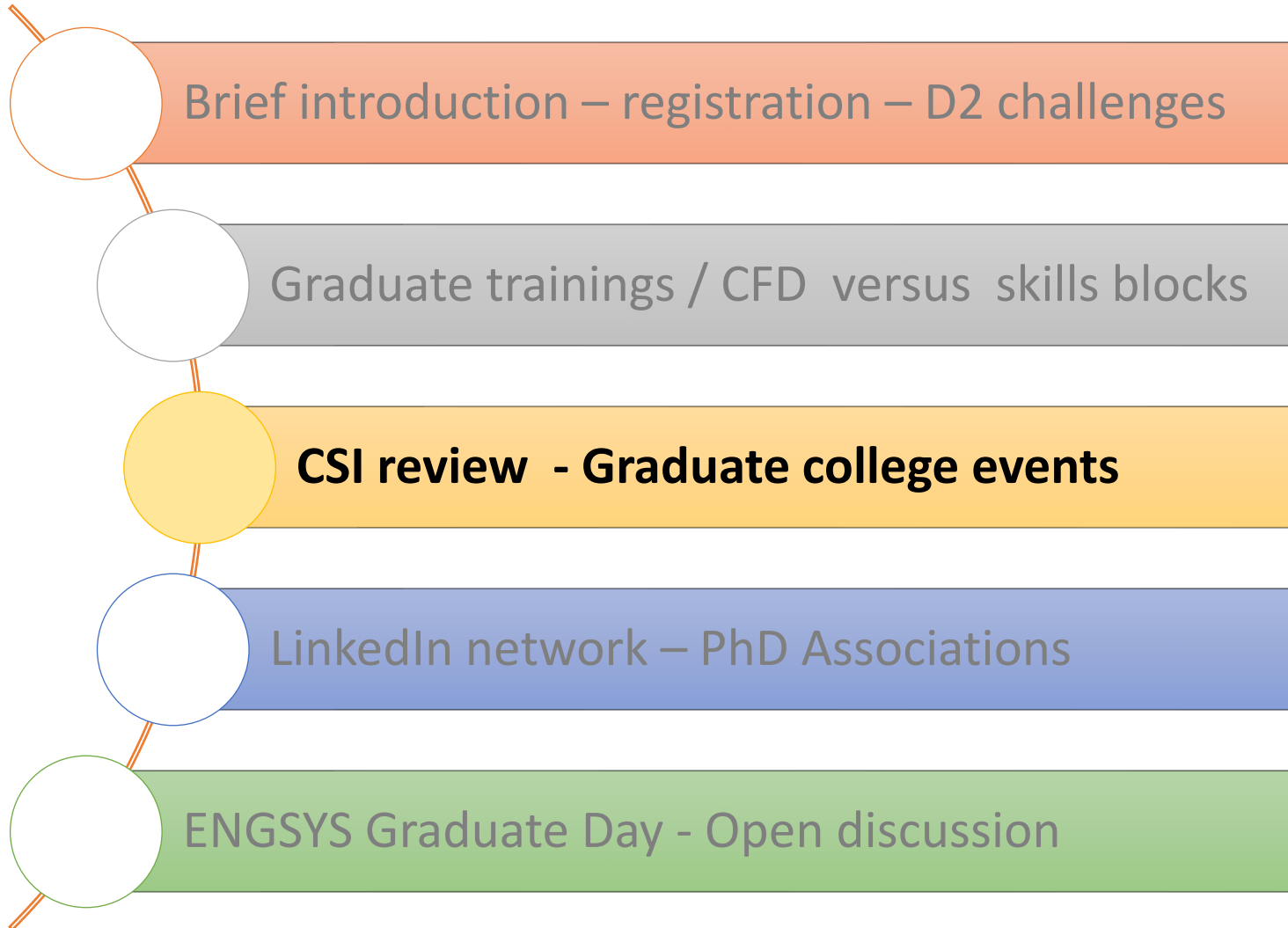
Credits are allocated only after evaluation of the training by each PhD student

Training programs are costly

Trainers come from far away – it would be a shame if they didn't have anyone in front of them.

Training « language » courses (FLE): Format not suited for PhD: course on 12 weeks !

D2Day - Meeting program



For the majority of CSI, everything is going very well

Take this opportunity to mention any problems before they become critical
(DEDs – GS) – (During the face-to-face meeting with the jury)

Some confidential information are transmitted only to the director of Graduate school

Our mission in mediation is to protect you (your rights).

Confidential contact if needed:

<https://edengsys.univ-lille.fr/news/maison-de-la-mediation-a-luniversite-de-lille>

It's important to build the Graduate student's confidence during the individual interview.

ENGSYS policy: For each CSI, a representative of ENGSYS Graduate school participate to the committee

Are you an international student or traveling abroad during your thesis?

Ambition, strategy

International Cooperation ▼

Maison Internationale ▲

Procedures and practical information

Arrival and support activities

Activities and events

Come to the University of Lille ▼

Travel abroad ▼

Graduate programmes ▼

International Academy

Get a DELF/DALF/TCF diploma ▼

EURAXESS - Welcome services for international PhD students, researchers & professors in mobility

Welcome to the Maison Internationale



The Maison Internationale is the only reception desk for international students at the University of Lille. It welcomes you and guides you even before your arrival, but also throughout your studies, as much on the administrative front (help with procedures, personalised support) as on the social front (cultural discoveries, friendly activities).

<https://international.univ-lille.fr/en/maison-internationale/>

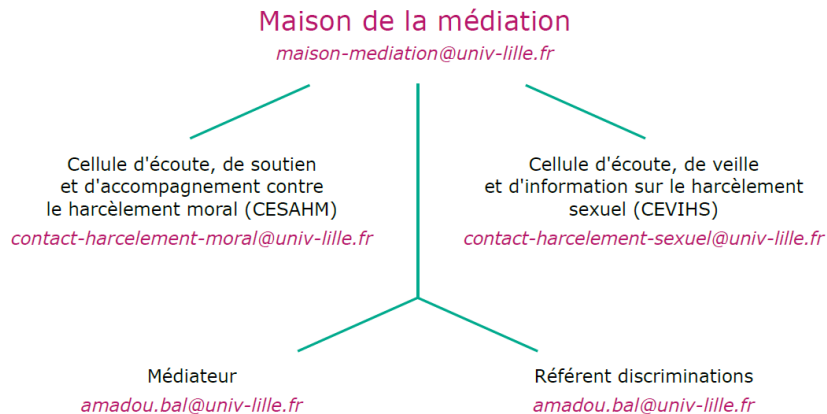
Psycho-Social Risk / House of mediation :

Do you have any doubts about sexist behavior or sexual violence, harassment (cyberbullying or not) or discrimination?

- Are you a witness or victim of
- A situation involving a student, teacher or other university staff
- On campus or at your internship location

The House of Mediation is open to students and staff of the university.
It is committed to working in complete neutrality, impartiality and confidentiality.

Trust the university services, don't be afraid of reprisals, follow-up is confidential, ...



The missions of the mediation centre

- Provide information and access to the law
- Put people in touch with each other
- Prevent abusive behaviour
- Pacify relationships and prevent conflicts
- Raise awareness within the university community

maison-mediation@univ-lille.fr

03.62.26.91.16

<https://www.univ-lille.fr/universite/connaitre-les-engagements-qui-nous-guident/responsabilite-sociale/aides-et-outils-contre-les-violences>

6

Psycho-Social Risk

List of discrimination prohibited by law

- 7 out of 10 students say they have been confronted at least once with unequal treatment since arriving at university. by teachers, administration, students, ...
- 1 in 10 students declare themselves victims of sexual aggression during their studies (here only sexual aggression not others ones)

Risk factors:

- Economic insecurity,
- Living abroad and / or alone for the 1st time,
- Discovering new places and ways of working (Red Zone: 1st semester at university),
- Different profiles and habits from one discipline to another,
- Student evening,



Psycho-Social Risk

Violentometer for the scientific world

The violentometer is a tool to raise awareness of gender-based violence among people studying and/or working in the research world, and to enable them to assess their working environment. GREEN, ORANGE or RED?

LUTTER CONTRE LES VIOLENCES DE GENRE
DANS L'ENSEIGNEMENT SUPERIEUR DE LA RECHERCHE ET DE L'INNOVATION

Le violentomètre

On te traite avec bienveillance

On respecte tes idées et tes décisions

On t'offre une ambiance d'écoute et de partage respectueuse

On croit dans ta capacité à faire carrière dans la recherche

On te fait des retours sur ton travail qui te permettent de l'améliorer

On te permet de développer tes compétences et ta confiance en toi

On te soutient dans tes perspectives de carrière

On te permet d'avoir un bon équilibre entre vie professionnelle et vie privée

PROFITE

Ton environnement de travail est sain quand...

On affirme que le milieu de la recherche est exempt du sexisme

On suggère que ta vie privée t'empêcherait de faire carrière

On te cantonne à des tâches supposées féminines

On sous-estime tes compétences

On te traite de manière condescendante

On invisibilise tes idées

On ne t'implique pas dans des projets stratégiques

On rabaisse tes compétences en public

On banalise les comportements harcelants

On te ramène souvent à ton physique

On te fait occasionnellement des remarques ouvertement sexistes

On t'interpelle avec des termes peu adaptés aux relations professionnelles

On t'isole de tes collègues

On te pose des questions sur ta vie intime

On diffuse des rumeurs sexuelles à ton sujet

C'EST ANORMAL, PARLES-EN

Il y a de la violence quand...

On raconte des plaisanteries sexistes à longueur de journée

On te raconte des histoires à caractère sexuel qui te mettent mal à l'aise

On te fait des commentaires insultants ou blessants à connotation sexuelle en public

On t'expose à du matériel à connotation sexuelle

On te menace de représailles si tu dénonces des comportements violents envers ta personne ou envers une collègue

On te fait des avances intimes malgré ton refus

On te propose des avantages professionnels en échange de relation intime

On te fait subir des répercussions négatives pour avoir refusé des avances sexuelles

On s'arrange pour avoir des contacts physiques répétés avec toi qui te mettent mal à l'aise

PROTÈGE-TOI, DEMANDE DE L'AIDE

Tu es en danger quand...

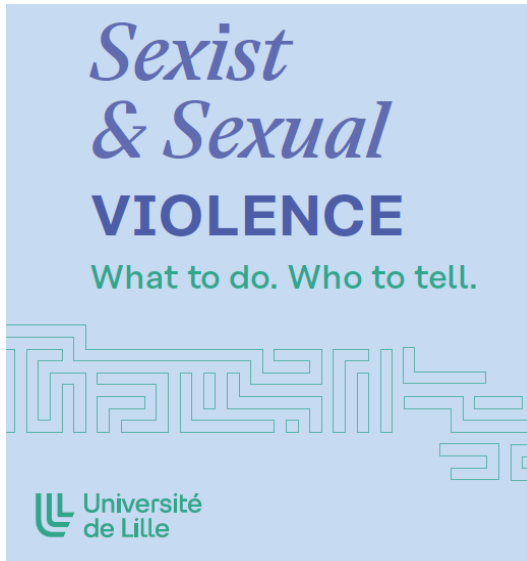


EN SAVOIR PLUS

<https://www.unige.ch/fapse/grire/violentom%C3%A8tre/violentom%C3%A8trescientifique>

Travail de l'Université Genève – Suisse

Psycho-Social Risk



MAIN CONTACTS

Unit for harassment, sexist & sexual violence (H-VSS)
contact-harcelement-sexuel@univ-lille.fr

Mediation centre (Maison de la Médiation - Université de Lille)
maison-mediation@univ-lille.fr

Cnaé - National coordination for student support
0 800 737 800
Free and confidential (10am - 9pm midweek / 10am - 2pm on Saturdays)
cnaes@enseignementsup.gouv.fr

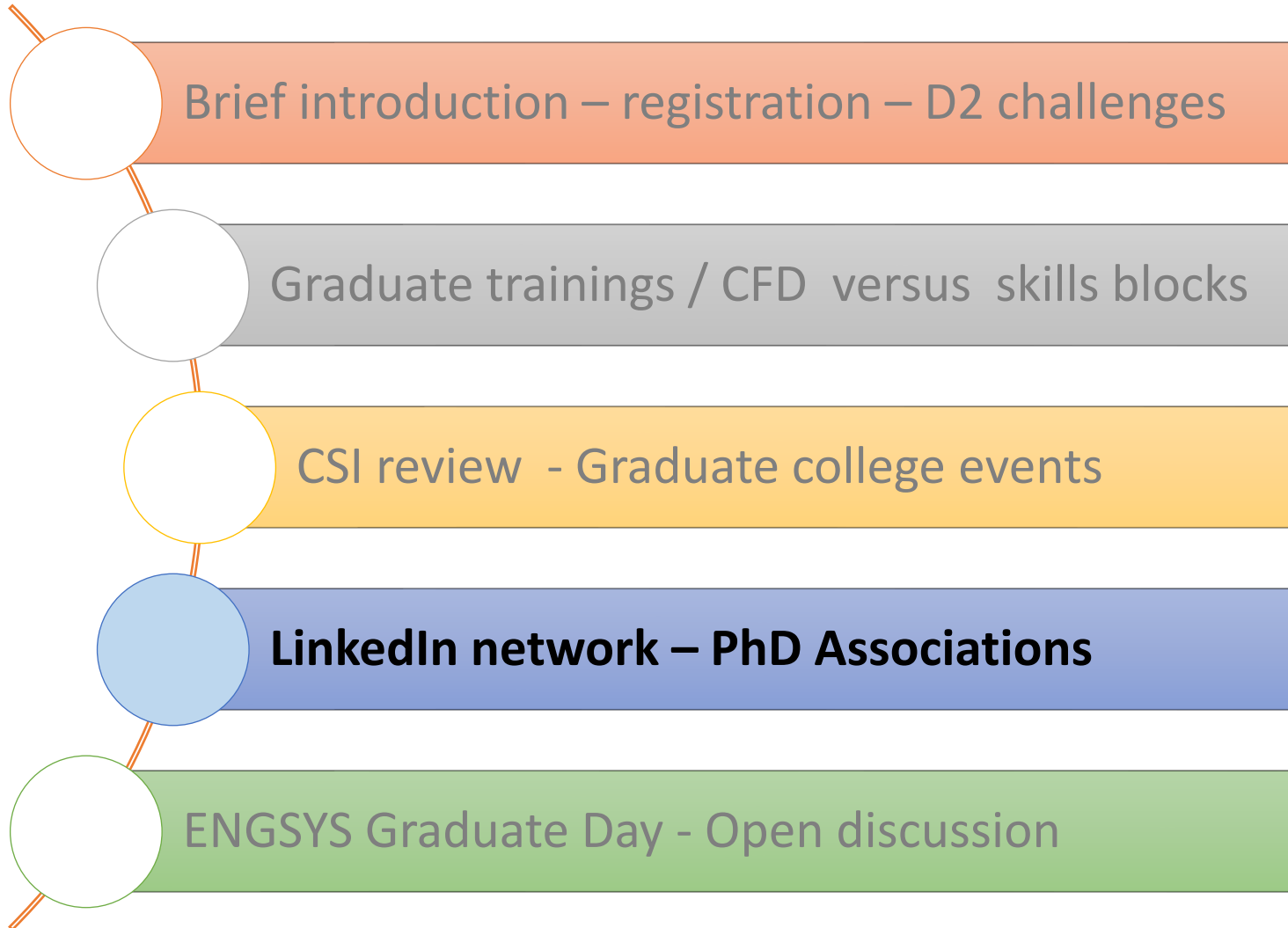
Free helpline for witnesses and victims of violence
3919 (24/7)

Ministry helpline for cases of (online and offline) harassment
3018
<https://www.service-public.fr/particuliers/actualites/A17444>

Guide produced by the Equality & Diversity dept. at the University of Lille
November 2024



D2Day - Meeting program



ENGYSYS PhD professional careers

Today, we have a good feedback on the position of the ENGYSYS PhD in companies

ENGYSYS and MADIS are partners of the network REDOC SPI <https://www.redoc-spi.org/>

Linkedin account REDOC SPI: <https://www.linkedin.com/company/redoc-spi/>

LinkedIn account ENGYSYS : <https://www.linkedin.com/company/ecole-Graduatee-engsys-632-lille>

SPI-ENGYSYS-MADIS-Lille-PhD/Docteurs/Doctorants

We will stay in contact with you during your professional career

Many other interesting calls/activities

PhD Associations (Consulid, ADSL, IEEE chapter)

Support for international mobility (Graduate college – MOBLILEX (twice/year) – IKS, ...)

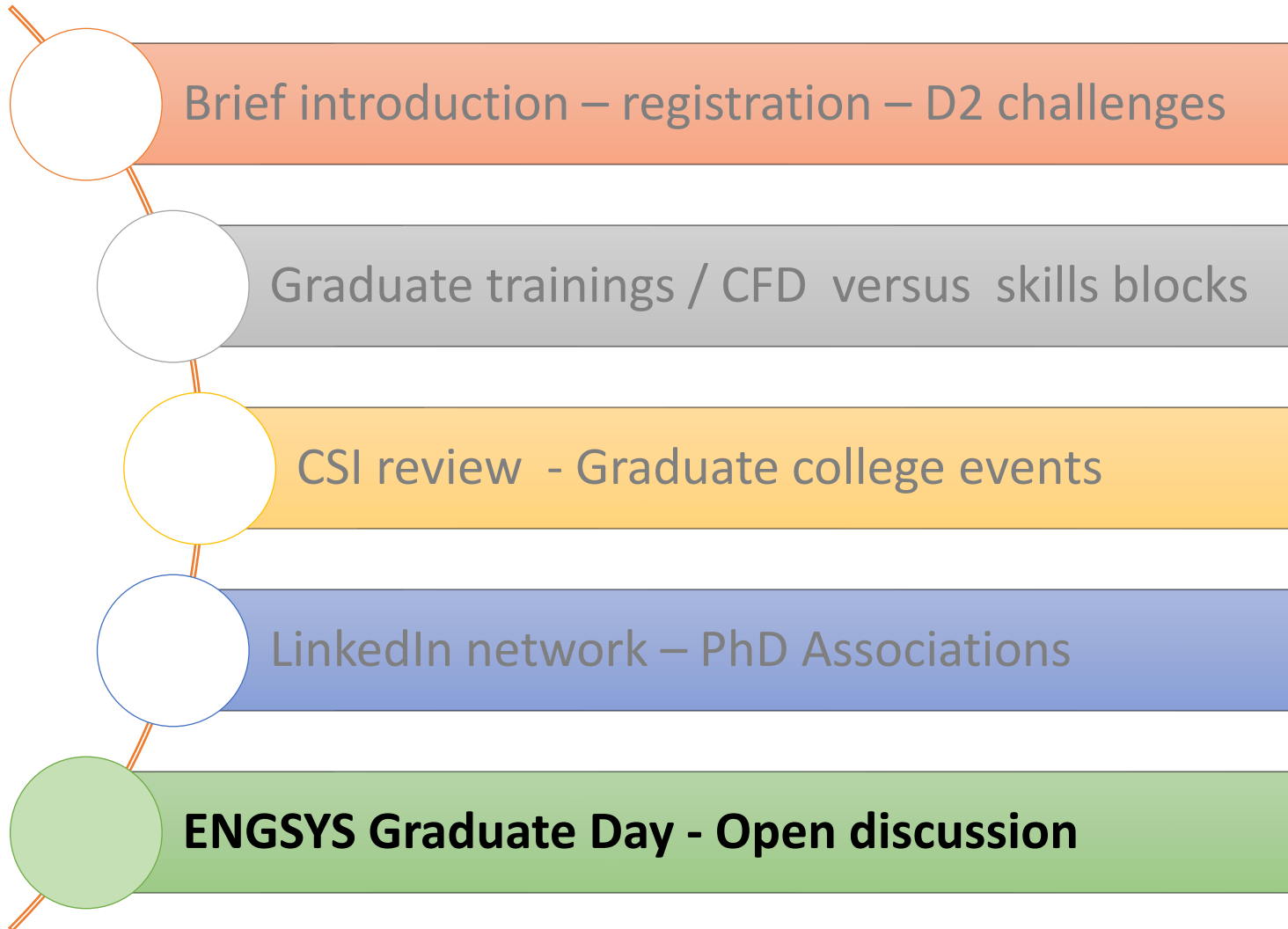
Best thesis award

....

News on the website

Be curious and active ...

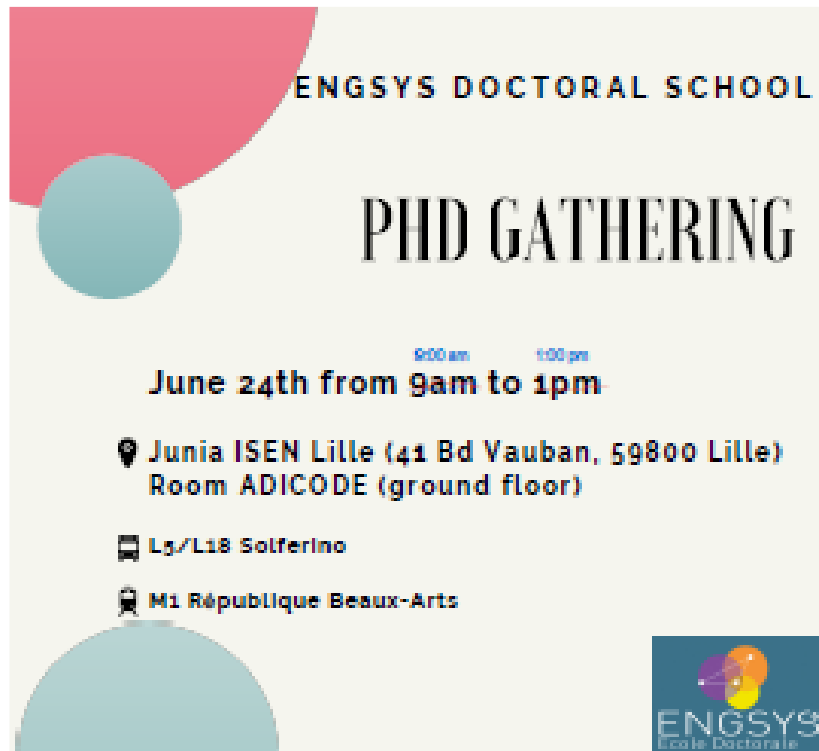
D2Day - Meeting program



ENGSYS Annual PhD Day

Recruiting volunteers to help to organize the day

Last year



Theme to be defined, it's up
to you...

An event organized by the PhD students for the PhD students !

Come and discuss with us the following themes :

- What to do after my PhD ?
- How to invest myself during my PhD ?
- Teaching during my PhD, how to do it ?
- Administration, what should I do ?

Will be present :

- IEEE Student Branch
- Association des doctorants en Sciences de Lille ADSL
- Consolid
- Doctoral student representatives at ENGSYS Council

PROGRAM

9:00 Opening talk
9:30 Directives & groups making
9:45 1st theme
10:15 2nd theme
10:45 3rd theme
11:15 4th theme
11:45 Ending talk
12:00 Lunch

MAKE YOUR PHD A SUCCESS