

Conseil de l'EG ENGSYS-632

ENGINEERING and SYSTEMS SCIENCES

24/01/2025

Henri HAPPY

<https://edengsys.univ-lille.fr>



Ordre du jour

Introduction

Tour de table – Membres du conseil et organisation de l'EG

Les points mis au vote du conseil

- Autorisation de signature de l'avenant accord cadre ULille-Taipei Medical University
- Formation à l'intégrité scientifique requise pour la rentrée 2025-2026 pour tout nouveau recrutement (annexe au règlement intérieur)

Fin de mandat de l'équipe de direction décembre 2025: Prévoir une date spécifique du conseil pour l'élection du futur Directeur

Bilan 2024 (données arrêtées au 10 décembre 2024)

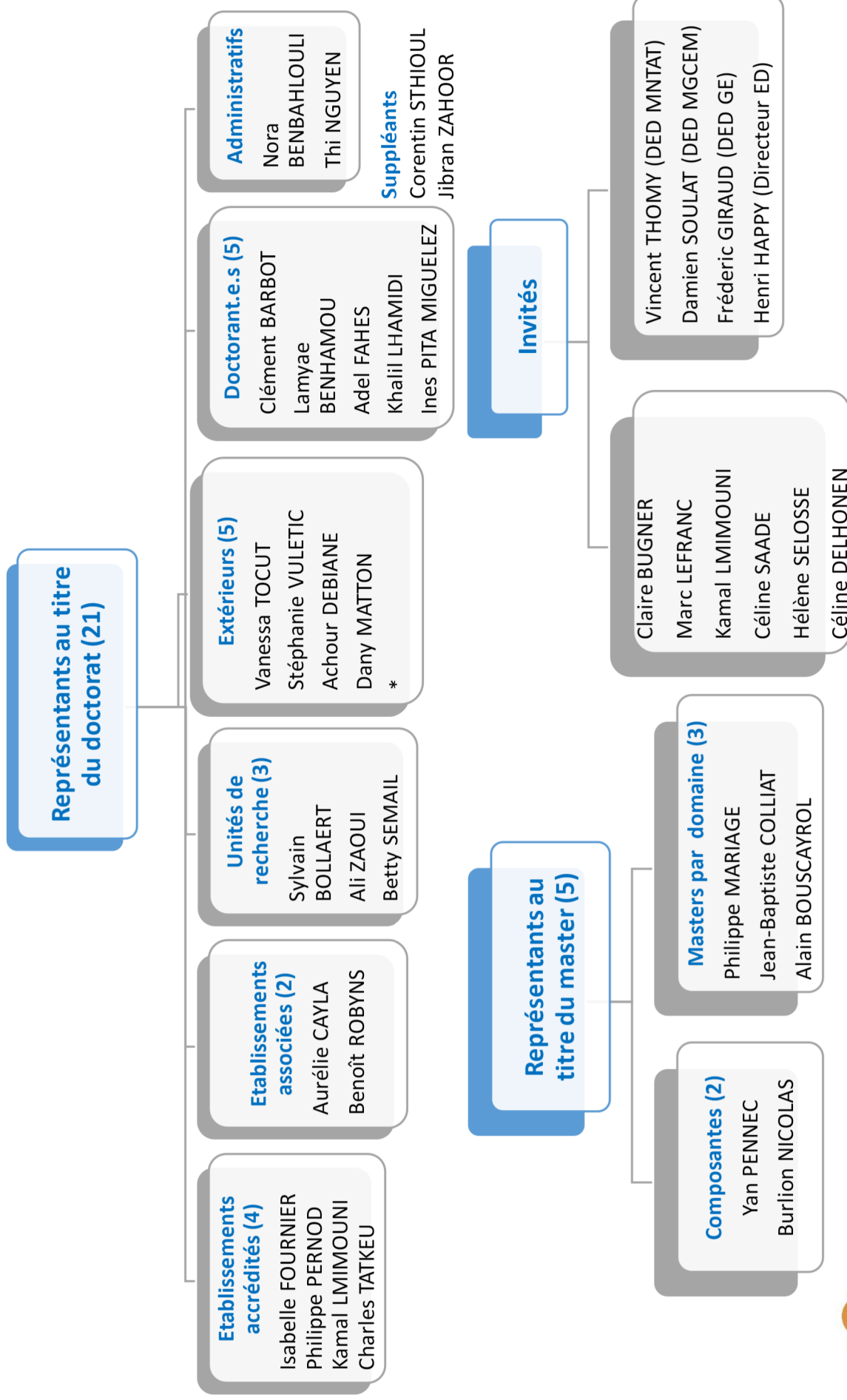
- Les inscriptions en D1 (année 2024-2025)
- Les données de l'EG ENGSYS – Doctorants et encadrants
- Soutenances de thèse - CSI
- Les formations doctorales - Prévisionnel 2025
- Evaluation HCERES – les impressions

Priorités 2025

Harmonisation des évaluations des CSI dans tous les domaines
Journée des doctorants (thème en cours de définition)

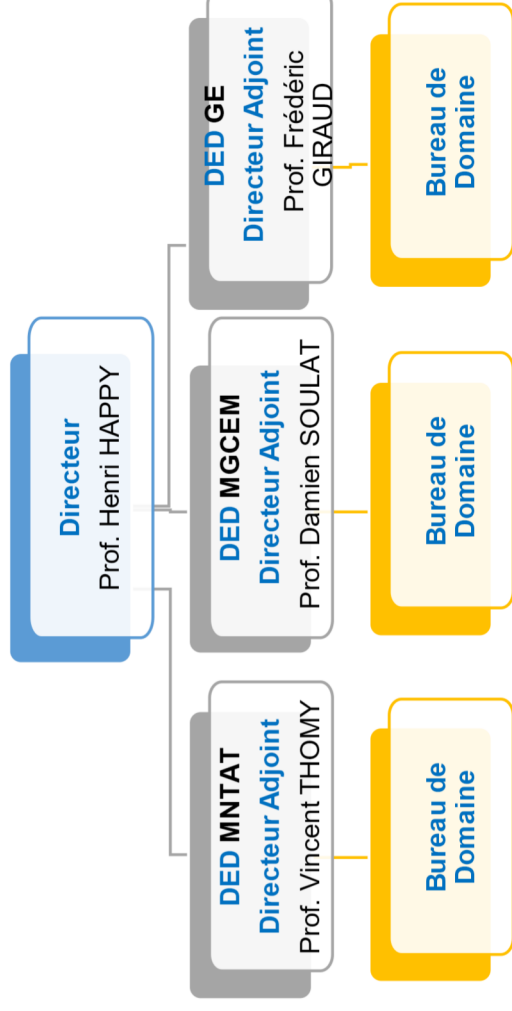
Questions/informations diverses

ED ENGSYS – Membres du conseil Janvier 2024

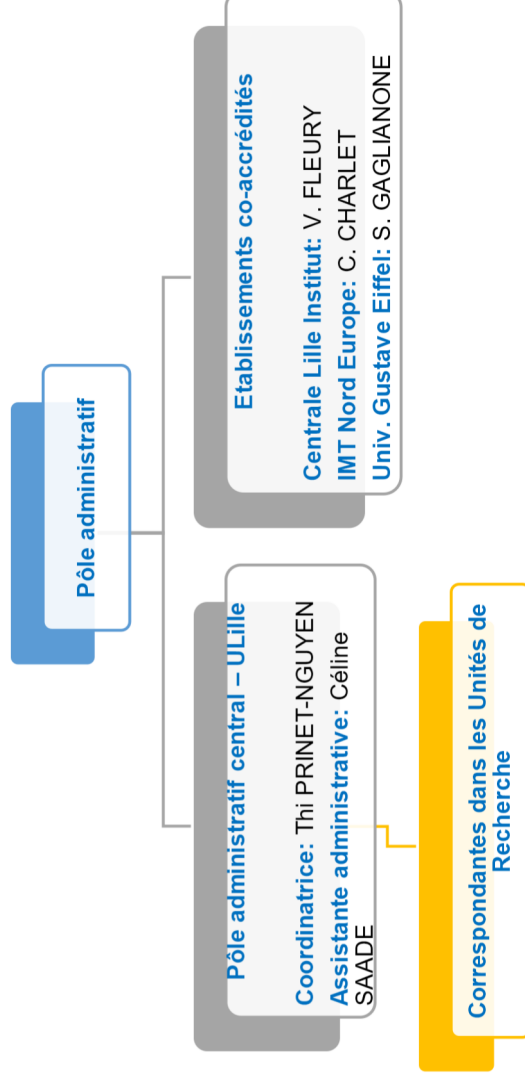


EG ENGSYS – Organisation

Conseil exécutif



Administration



Ordre du jour

Introduction

Tour de table – Membres du conseil et organisation de l'EG

Les points mis au vote du conseil

- Autorisation de signature de l'avenant accord cadre ULille-Taipei Medical University
- Formation à l'intégrité scientifique requise pour la rentrée 2025-2026 pour tout nouveau recrutement (annexe au règlement intérieur)

Fin de mandat de l'équipe de direction décembre 2025: Prévoir une date spécifique du conseil pour l'élection du futur Directeur

Bilan 2024 (données arrêtées au 10 décembre 2024)

- Les inscriptions en D1 (année 2024-2025)
- Les données de l'EG ENGSYS – Doctorants et encadrants
- Soutenances de thèse – HDR - CSI
- Les formations doctorales - Prévisionnel 2025
- Evaluation HCERES – les impressions

Priorités 2025

Harmonisation des évaluations des CSI dans tous les domaines
Journée des doctorants (thème en cours de définition)

Questions/informations diverses

Problématique

- Une doctorante de l'EG va effectuer sa thèse en co-tutelle avec TMU dans le cadre d'un co-financement Région HdF/ULille
- Cette co-tutelle doit s'inscrire dans l'accord cadre ULille/TMU établi avec l'EG BSL
 - Nécessité d'établir un avenant à cet accord cadre incluant l'EG ENGSYS
 - Démarche nécessaire avant la signature du dossier de co-tutelle (*départ de la doctorante prévu pour Avril 2025*)

Nouveauté

- Le Directeur de l'EG ENGSYS ne peut signer l'avenant de l'accord cadre sans l'approbation du conseil de l'EG, et un vote lui donnant l'autorisation de signature.

Etape indispensable pour soumettre les dossiers à la signature du Président de l'Université

Proposition de vote

Le Conseil de l'Ecole Gradué ENGYS, réuni en comité plénier le 24/01/2025, approuve à l'unanimité, l'avenant à la convention-cadre pour mise en place de cotutelles de thèse avec Taipei Medical University, et autorise la signature de l'avenant".

Nombre de présents ou représentés:

Droits de vote: 21

Suffrages exprimés: 21

Pour::21...

Contre::0...

Abstentions:0....

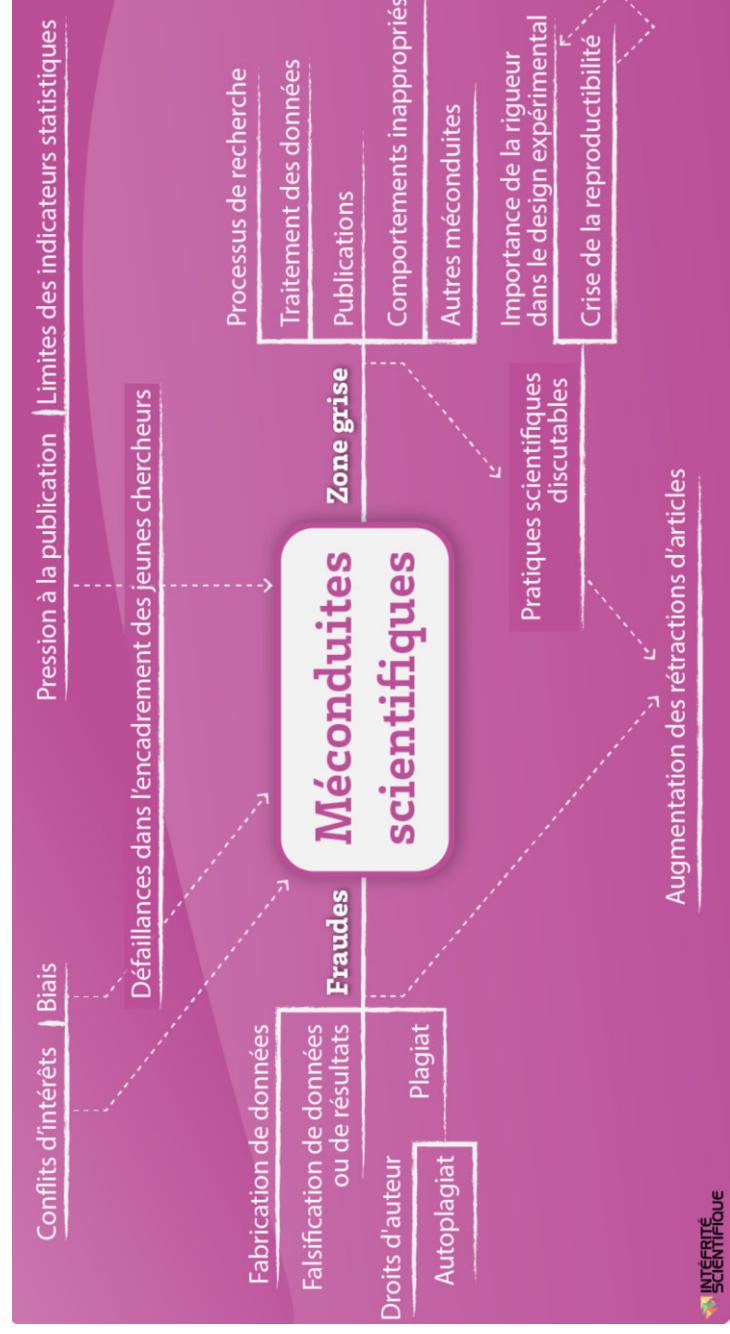
Refus de prendre part au vote...0...

Intégrité scientifique (1/4)

- Contexte
EG ENGSYS: Collègues touchés par des soupçons d'inconduite scientifique – Retentissement dans la presse nationale (*Le Monde* – 19 Dec 2023). Instruction en cours par les instances (CNRS et Université de Lille)

Intégrité scientifique: Pilier de la recherche de haute qualité

Manquements par méconnaissance des différents aspects de la méconduite



Extrait MOOC
Univ Bdx

Comment prévenir les manquements? La formation (2/4)

Rapport de l'IGESR 2020-084 de juin 2020 pour le MESRI intitulé

Les dispositifs de prévention en faveur de l'intégrité scientifique dans les établissements d'enseignement supérieur et de recherche

Recommandation 7

« Systématiser l'obligation d'une formation aux enjeux de l'intégrité scientifique pour l'obtention d'une habilitation à diriger des recherches, et d'un plan de formation complémentaire sur ce sujet pour l'ensemble des directeurs de thèse et des directeurs d'unités de recherche.

Cette obligation de formation sera inscrite dans le règlement intérieur des écoles doctorales, qui pourront refuser d'accorder l'autorisation d'encadrement d'une thèse à tout postulant qui ne l'aurait pas remplie. Ces formations devront être renouvelées autant que nécessaire, selon les évolutions des pratiques scientifiques. »

IGESR: Inspection Générale de l'Education, du Sport et de la Recherche

MESRI: Ministère de l'Enseignement Supérieur et de la Recherche

<https://www.education.gouv.fr/les-dispositifs-de-prevention-en-faveur-de-l-integrite-scientifique-dans-les-etablissements-d-309251>

Formation à l'intégrité scientifique à l'EG ENGSYS (3/4)

- Les établissements, les organismes de recherche, les unités de recherche, les EG se saisissent de plus en plus de ce problème lié à la formation

IMT-NE: Mise en œuvre de la formation à l'intégrité à partir du 1er janvier 2024 pour tous les HDR de cet établissement

ED SMRE – Certificat de réussite à une formation à l'intégrité exigée à chaque directeur pour toute demande de thèse à partir de la rentrée 2025

IEMN – A venir: Formation à l'intégrité pour tous les publiants (modification du règlement intérieur en cours)

- Les possibilités de formation via des MOOCs existants

MOOCs en français:

- « Intégrité scientifique dans les métiers de la recherche » de l'Université de Bordeaux (**FR/EN**)
<https://www.fun-mooc.fr/fr/cours/integrite-scientifique-dans-les-metiers-de-la-recherche/>
- « Ethique de la recherche » de l'Université de Lyon
<https://www.fun-mooc.fr/fr/cours/ethique-de-la-recherche/>

Un MOOC en anglais :

- « Ethics & STICS » de l'Université de Saclay
<https://www.fun-mooc.fr/fr/cours/ethics-stics/>

Formation à l'intégrité scientifique à l'EG ENGSYS (4/4)

Proposition EG ENGSYS

- Informer et encourager les encadrants de l'EG ENGSYS à suivre une formation à l'éthique et à l'intégrité scientifique
- Exiger une formation à l'intégrité scientifique pour toute demande de recrutement en thèse à partir de la rentrée 2025

Le Conseil de l'Ecole Gradué ENGSYS, réuni en comité plénier le 24/01/2025, approuve par 19 voix, contre 1., 1 refus de prendre part au vote, qu'une formation à l'intégrité scientifique soit exigée pour toute demande de recrutement en thèse à partir de la rentrée universitaire 2025. Le règlement intérieur sera mis à jour en conséquence.

Droits de vote: 21

Suffrages exprimés: 21

Pour:...19..

Contre:.0...

Abstentions:...1..

Refus de prendre part au vote:...1..

Ordre du jour

Introduction

Tour de table – Membres du conseil et organisation de l'EG

Les points mis au vote du conseil

- Autorisation de signature de l'avenant accord cadre ULille-Taipei Medical University
- Formation à l'intégrité scientifique requise pour la rentrée 2025-2026 pour tout nouveau recrutement (annexe au règlement intérieur)

Fin de mandat de l'équipe de direction décembre 2025: Prévoir une date spécifique du conseil pour l'élection du futur Directeur

Bilan 2024 (données arrêtées au 10 décembre 2024)

- Les inscriptions en D1 (année 2024-2025)
- Les données de l'EG ENGSYS – Doctorants et encadrants
- Soutenances de thèse – HDR - CSI
- Les formations doctorales - Prévisionnel 2025
- Evaluation HCERES – les impressions

Priorités 2025

Harmonisation des évaluations des CSI dans tous les domaines
Journée des doctorants (thème en cours de définition)

Questions/informations diverses

Election du futur directeur de l'EG ENGSYS – Fin du mandat actuel Déc. 2025

Election par les membres du conseil présidé par la VP Recherche ULille

- Appel à candidature auprès des HDR de l'EG (contact VP et sec-EG)
- Audition des candidats, suivi d'une proposition, par le conseil de l'EG d'un candidat pour assurer les fonctions de directeur/directrice
- Examen des propositions par les établissements co-accrédités

Rétroplaning

- Auditions: 8 - juillet matinée
- Date limite de candidature: 16 juin
- Date de publication appel à candidature: 16 mai

Rmq: Election

Appel à candidature aux fonctions de Directeur(trice) de l'EG ENGSYS -632

Chers collègues

Le mandat de la direction de l'EG ENGSYS-632 prend fin au 31 décembre 2025. Cette fonction est donc ouverte à candidature à tous les membres HDR de l'EG ENGSYS.

Les modalités de dépôt des candidatures sont les suivantes :

- 1) Tout(e) candidat(e) aux fonctions de directeur(trice) de l'EG ENGSYS doit déclarer sa candidature par courrier électronique aux adresses isabelle.fournier@univ-lille.fr et sec-edengsys@univ-lille.fr , en joignant un CV synthétique et une lettre de motivation dans laquelle sera précisé le projet pour l'EG ENGSYS.
- 2) La date limite de remontée des candidatures est est fixée au **16 juin 2025** à 12h. Les dossiers déposés selon les modalités indiquées ci-dessus seront transmis aux membres du conseil de l'EG et les candidat(e)s seront convoqué(e)s à une audition le **8 juillet 2025**, dans la matinée.

A l'issue des auditions, le/la candidat.e retenue sera proposée aux établissement co-accrédités.

Ordre du jour

Introduction

Tour de table – Membres du conseil et organisation de l'EG

Les points mis au vote du conseil

- Autorisation de signature de l'avenant accord cadre ULille-Taipei Medical University
- Formation à l'intégrité scientifique requise pour la rentrée 2025-2026 pour tout nouveau recrutement (annexe au règlement intérieur)

Fin de mandat de l'équipe de direction décembre 2025: Prévoir une date spécifique du conseil pour l'élection du futur Directeur

Bilan 2024 (données arrêtées au 10 décembre 2024)

- Les inscriptions en D1 (année 2024-2025)
- Les données de l'EG ENGSYS – Doctorants et encadrants
- Soutenances de thèse – HDR - CSI
- Les formations doctorales - Prévisionnel 2025
- Evaluation HCERES – les impressions

Priorités 2025

Harmonisation des évaluations des CSI dans tous les domaines
Journée des doctorants (thème en cours de définition)

Questions/informations diverses

Bilan 2024 – Inscriptions en D1 – 20 Dec. 2024

D1 inscrits en 2024-2025 par établissement et laboratoires					
	ULille	Centrale Lille	UGE	IMT	
IEMN	20	4			24
IFEMER					0
LaMCube	3	4			7
LMFL	2	2			4
UML	1				1
L2EP	6	3			9
LGCgE	4			1	5
GEMTEX	4				4
COSYS-LEOST					
CERI MP				4	4
CERI EE				1	1
	40	13	0	6	59

61 en 2024

Bilan 2024 – Inscriptions D1 – 20 Dec 2024

Financements D1 (types de contrats)	
Bourse de doctorat (CSC, Campus France)	4
Contrat de travail à Durée Déterminée CDD – Droit Public	9
Contrat de travail à Durée Déterminée CDD – Droit privé (Cifres, Junia)	8
Contrat doctoral de droit privé (Junia, IMT)	2
Contrat doctoral de droit public	36
Total	59

Financeurs principaux

- 18 Thèses co-financées Région HdF
- 13 thèses financées par Allocations Doctorales ULille (dont 2 co-financées)
- 8 thèses gestion CNRS dont 1 thèse Handicap
- 1 thèse IKS

Procédure plus complexe cette année, impactant le recrutement des doctorants

ULille:

Nécessité d'obtenir l'avis positif du FSD avant proposition du directeur de l'EG à l'inscription en doctorat d'un candidat non ressortissant de l'Espace Schengen.

Pour les Unités de Recherche en ZRR (Zone à Régime Restrictif), autorisation obligatoire quelle que soit la nationalité.



Autorisation relative à un couple sujet/candidat → Une grande attention doit être apportée au changement de l'intitulé du sujet de thèse en cours ou lors de la soutenance.

Bilan 2024 – Inscrits à l’EG au 10 Dec. 2024: 232 doctorants

Inscrits 2024-2025 par année et par établissements						
Année de thèse/établissement	D1	D2	D3	D4	D5 et plus	
ULille	41	58	50	9		158
Centrale Lille	13	18	14	8		53
UGE		1				1
IMT	5	3	10	2		20
	59	80	74	19		232

Inscrits 2024-2025 par année et par domaine						
Année de thèse	D1	D2	D3	D4	D5 et plus	
GE	9	9	13	4		35
MNTAT	24	36	23	5		88
MGCEM	26	35	38	10		109
	59	80	74	19		232

Genre: F (82 - 35%) et H (150 - 65 %)

2023: F 30% 261

Abandons/démissions/arrêt CSI # 10

Bilan 2024 – Inscrits à l'EG – CIFRE:

Inscrits 2024-2025 par année et par établissements					
	D1	D2	D3	D4	D5 et plus
ULille	6	6	7		19
Centrale Lille					
UGE					
IMT	1	1	2	1	4
	6	7	9	1	23



Bilan 2024 – Inscrits à l’EG – Cotuelles

Inscrits 2023-2024 par année et par établissements						
	D1	D2	D3	D4	D5 et plus	
ULille	3	2		3		8
Centrale Lille	1	2	1	1		5
UGE						
IMT					1	1
	4	4	1	4	1	14

Zones géographiques	Europe	8
Proche Orient		
Afrique		
Amérique du Nord		3
Asie		3
		14

EG ENGSYS Potentiel encadrement: 193 HDR (dec. 2024)

Domaines scientifiques	Unités de recherche					
MGCEM (86)	LAMCUBE (21)	LMFL (7)	LGCGE (18)	CERI EE, MP, SN (5 - 8 - 1)	Autres (4)	
Damien SOULAT					UML (14)	GEMTEX (9) (1)
MNTAT (89) Vincent THOMY	COSYS (4)		IEMN (82)		Autres (2)	
GE (18) Frédéric GIRAUD			L2EP (18)			

HDR Par établissement et par Domaines						
	ULille	Centrale Lille	UGE	IMT	Autres	
GE	10	6			2	18
MNTAT	78	4	4	1	2	90
MGCEM	45	12		25	4	86
	133	22	4	26	8	193

Ordre du jour

Introduction

Tour de table – Membres du conseil et organisation de l'EG

Les points mis au vote du conseil

- Autorisation de signature de l'avenant accord cadre ULille-Taipei Medical University
- Formation à l'intégrité scientifique requise pour la rentrée 2025-2026 pour tout nouveau recrutement (annexe au règlement intérieur)

Fin de mandat de l'équipe de direction décembre 2025: Prévoir une date spécifique du conseil pour l'élection du futur Directeur

Bilan 2024 (données arrêtées au 10 décembre 2024)

- Les inscriptions en D1 (année 2024-2025)
- Les données de l'EG ENGSYS – Doctorants et encadrants
- Soutenances de thèse – HDR - CSI
- Les formations doctorales - Prévisionnel 2025
- Evaluation HCERES – les impressions
- Activité bureau de l'ED ENGSYS

Priorités 2025

Harmonisation des évaluations des CSI dans tous les domaines
Journée des doctorants (thème en cours de définition)

Bilan 2024 – Soutenance de thèse (79)

Soutenances 2024 EG ENGSYS (janvier à décembre)					
	ULille	Centrale	IMT	UGE	
GE	5	2			7
MNTAT	28	3		3	34
MGCEM	18	13	5		36
					77

Soutenances 2023 EG ENGSYS (janvier à décembre)					
	ULille	Centrale	IMT	UGE	
GE	7	3			10
MNTAT	37	2		1	40
MGCEM	22	14	6		42
	66	19	6	1	92

Bilan 2024 – HDR et incitation à passer les HDR

Soutenances de HDR: 11

Arnaud VIDET	L2EP
Ludovic BURGNIES	ULCO - IEMN
Halim BENGHABILES	IMT - MADIS
Mathias VANWOLLEGHEM	CNRS -IEMN
Gildas GUILLEMOT	IMT PSL
Mouhamadou AMAR	IMT NE
André Chateau AKUE ASSEKO	IMT NE
Francesco ROMANO	ENSAM
Dmytro VASIUKOV	IMT NE
Anne Lise CRISTOL	CLI-LaMcube
Xin ZHOU 09/09/2024	CNRS-IEMN

Nombre de directions sans HDR: 2

Nombre de co-direction sans HDR: 6

Bilel Hafsi	CO DT	FUPL - IEMN
Ronan German	DT –	L2EP – ULille (Chaire WILL)
Benoit LARRAS	CO DT	Junia - IEMN
Olivier MAYEUR	CO DT	CLI - LaMcube
François RAULT	CO DT	ENSAIT- GEMTEX
Lorena MANZANARES	DT	CLI – (CPJ)
Anthony TREIEZBRE	CO DT	IEMN - ULille
Sarah CLEVE	CO DT	IEMN - CNRS

Bilan 2024 – Comités de suivis individuels (CSI)

CSI réalisés en 2024 par année et par domaine					
Domaine	D1	D2	D3	D4	D5
GE	9	14	4	1	1
MNTAT	41	26	13	0	
MGCEM	34	38	17	3	
	84	78	34	4	1

MNTAT

2 arrêts de thèse (1 D1 et 1 D2)

2 Démissions (fin D1 et fin D2)

3 avis défavorables en D3

2 doctorants sortis du labo suite retour FSD (sujets initial modifié)

2 thèses non soutenues

GE

CSI D1: 9 (1 en 2025) tous favorables

CSI D2: 14 13 Favorables, 1 réservé (signallement -> abandon)

CSI D3: 4, 3 Favorables, 1 réservé

CSI D4: 1 Défavorable (thèse non soutenue)

CSI D5: 1 Favorable (note: longue maladie)

MGCEM

1 CSI D3 défavorable

6 arrêts de thèses (principalement en D3)

Trop de Comités non conformes (membre extérieur)

Ordre du jour

Introduction

Tour de table – Membres du conseil et organisation de l'EG

Les points mis au vote du conseil

- Autorisation de signature de l'avenant accord cadre ULille-Taipei Medical University
- Formation à l'intégrité scientifique requise pour la rentrée 2025-2026 pour tout nouveau recrutement (annexe au règlement intérieur)

Fin de mandat de l'équipe de direction décembre 2025: Prévoir une date spécifique du conseil pour l'élection du futur Directeur

Bilan 2024 (données arrêtées au 10 décembre 2024)

- Les inscriptions en D1 (année 2024-2025)
- Les données de l'EG ENGSYS – Doctorants et encadrants
- Soutenances de thèse – HDR - CSI
- Les formations doctorales - Prévisionnel 2025
- Evaluation HCERES – les impressions
- Activité bureau de l'ED ENGSYS

Priorités 2025

Harmonisation des évaluations des CSI dans tous les domaines
Journée des doctorants (thème en cours de définition)

Bilan 2024 – Formations disciplinaires

Titre des formations	CFD	Blocs de compétences
Green mobility	6	B1.1 – B1.3 – B2.1
Hardware for artificial intelligence (<i>Master/Doctorat</i>)	5	B1.1 – B1.3 – B2.1
Writing&Peer-Evaluating a Research Scientific Paper	3	B1.1 – B1.3 – B2.1
Low-frequency electromagnetic simulation (<i>Master/Doctorat</i>)	3	B1.1 – B1.3 – B2.1
Artificial materials (<i>Master/Doctorat</i>)	6	B1.1 – B1.3 – B2.1
Physics-Mathematics relationship into history of Science	6	B1.1 – B1.3 – B2.1
Applied microscopy and microanalysis of geomaterials	6	B1.1 – B1.3 – B2.1
Basic notions of weaving technology	6	B1.1 – B1.3 – B2.1
Mineral resources, from mine to use and recycling	3	B1.1 – B1.3 – B2.1
Concept micro-nano fabrication	6	B1.1 – B1.3 – B2.1
Anglais renforcé	15	B1.1 – B1.3 – B2.1
		B1.1 – B1.3 – B2.1
		B1.1 – B1.3 – B2.1

Bilan 2024 – Formations méthodologique – Prestataire externe

Titre des formations	CFD	Blocs de compétences
Writing a successful paper	10	B3.3-B3.4-B3.5– B4.2-B4.3
Improving communication skills	10	B5.1 – B5.3
Note taking	7	B4.1 – B4.2 – B4.5
Conducting a research project	10	B4.4 – B4.5
Writing a PhD thesis	10	B1.1 – B2.4
L'humain au cœur du doctorat	7	B7-Compétence sociale
People at the heart of doctorate	7	B7
Ethique de la recherche, intégrité dans la recherche	3	B1.2 – B2.3 – B3.3-B4.2
Ethics and scientific integrity	3	B1.2 – B2.3 – B3.3-B4.2
Anglais niveau confirmé (B2, C1/C2 du cadre européen)	15	B1.2 – B2.3 – B3.3-B7

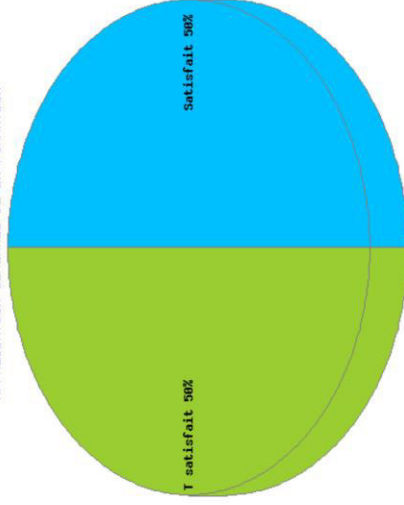
Mutualisation des formations avec EG MADIS et EG SMRE

Bilan 2024 – Formations méthodologique – Prestataire externe

People at the heart of the doctorate [13 juin 2024]

Relations professionnelles

APPRECIATION GENERALE DE LA FORMATION

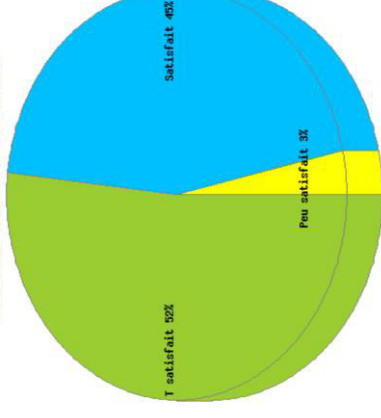


Mme Marine Pansu

Ethique de la recherche [26 janvier 2024]

Ethique et intégrité scientifique

APPRECIATION GENERALE DE LA FORMATION



Objectifs :

Benefit from a free and sympathetic forum to discuss the difficulties encountered during your doctorate.

- Knowing how to identify and name the problems encountered
- Testing methods for solving complex problems and managing conflicts
- Knowing how to mobilise the relevant internal resources and services to deal with a problem or conflict
- Prepare the "technical and human problems of the monitoring committee" section

Bilan 2024 – Formations disciplinaires – Projet 2025

Titre des formations	CFD	Blocs de compétences
Green mobility	6	B1.1 – B1.3 – B2.1
Hardware for artificial intelligence (<i>Master/Doctorat</i>)	5	B1.1 – B1.3 – B2.1
Low-frequency electromagnetic simulation (<i>Master/Doctorat</i>)	3	B1.1 – B1.3 – B2.1
Artificial materials (<i>Master/Doctorat</i>)	6	B1.1 – B1.3 – B2.1
An intellectual History of Electromagnetism	6	B1.1 – B1.3 – B2.1
Applied microscopy and microanalysis of geomaterials	6	B1.1 – B1.3 – B2.1
Basic notions of weaving technology	6	B1.1 – B1.3 – B2.1
Mineral resources, from mine to use and recycling	3	B1.1 – B1.3 – B2.1
Concept micro-nano fabrication	6	B1.1 – B1.3 – B2.1
Python for Research	12	B1.1 – B1.3 – B2.1
From biophysics to bioengineering	6	B1.1 – B1.3 – B2.1
Advanced numerical methods in computational mechanics	9	B1.1 – B1.3 – B2.1

Ordre du jour

Introduction

Tour de table – Membres du conseil et organisation de l'EG

Les points mis au vote du conseil

- Autorisation de signature de l'avenant accord cadre ULille-Taipei Medical University
- Formation à l'intégrité scientifique requise pour la rentrée 2025-2026 pour tout nouveau recrutement (annexe au règlement intérieur)

Fin de mandat de l'équipe de direction décembre 2025: Prévoir une date spécifique du conseil pour l'élection du futur Directeur

Bilan 2024 (données arrêtées au 10 décembre 2024)

- Les inscriptions en D1 (année 2024-2025)
- Les données de l'EG ENGSYS – Doctorants et encadrants
- Soutenances de thèse – HDR - CSI
- Les formations doctorales - Prévisionnel 2025
- Evaluation HCERES – les impressions
- Activité bureau de l'ED ENGSYS

Priorités 2025

Harmonisation des évaluations des CSI dans tous les domaines
Journée des doctorants (thème en cours de définition)

Calendrier annuel / Activités direction de l'EG ENGSYS

- 11/07/24: Comité Exécutif
- 5/09/24: Comité exécutif
- 10/09/2024: CS-CFVU
- 3/10/24: Comité exécutif
- 10/10/2024: CS-CFVU
- 7/11/2024: CS-CFVU
- 21/10/24: Réunion doctorants/docteurs HCERES (9h)
- 05/11/2024: Evaluation HCERES EG ENGSYS
- 06/11/2024: Journée nationale du doctorat // 07 et 08/11/2024: Journées du RNCD LILLE
- 15/11/24: **Comité exécutif**
- 02/12/24: Réunion des membres des bureaux de domaine
- 10/12/2024: CS-CFVU
- 06/12/24: D2D
- 13/12/24: D3D
- 13/12/24 Réunion des correspondant(e)s
- 17/12/24: StartDoc - Rentrée Collège Doctoral (D1D)
- 09/01/25: **Comité exécutif**
- 24/01/25: **Conseil de l'ED – Bilan**
- 10/12/2024: CS-CFVU
- 13 /02/25: Comité exécutif
- 03/03/2025: Cérémonie des docteurs
- 13/03/2025: Comité exécutif
- 24/04/2025: Comité exécutif



Ordre du jour

Introduction

Tour de table – Membres du conseil et organisation de l'EG

Les points mis au vote du conseil

- Autorisation de signature de l'avenant accord cadre ULille-Taipei Medical University
- Formation à l'intégrité scientifique requise pour la rentrée 2025-2026 pour tout nouveau recrutement (annexe au règlement intérieur)

Fin de mandat de l'équipe de direction décembre 2025: Prévoir une date spécifique du conseil pour l'élection du futur Directeur

Bilan 2024 (données arrêtées au 10 décembre 2024)

- Les inscriptions en D1 (année 2024-2025)
- Les données de l'EG ENGSYS – Doctorants et encadrants
- Soutenances de thèse – HDR - CSI
- Les formations doctorales - Prévisionnel 2025
- Evaluation HCERES – les impressions

Priorités 2025

Harmonisation des évaluations des CSI dans tous les domaines
Journée des doctorants (thème en cours de définition)

Questions/informations diverses

- Mise en place d'un guide du CSI depuis 2023 (site web)
- Réunion avec les membres des bureaux pour échanges de bonnes pratiques (02 dec 2024)
 - De la constitution des jurys
 - Respect des 3 temps forts du CSI
 - Evaluation des dossiers /
 - Sensibilisation aux blocs de compétences du doctorat (RNCP)
- **DDAY** – Information sur les blocs de compétence (RNCP)
 - Information des doctorants sur les processus mis en place pour les CSI
 - Ressenti: Méfiance vis-à-vis des CSI

Journées des doctorants – 5 Juillet 2024

PhD Day
EG ENGSYS - 2024 Edition

Theme
Sustainable Development and Innovation:
Harnessing Science for Environmental Solutions

FRIDAY
05 JULY
2024

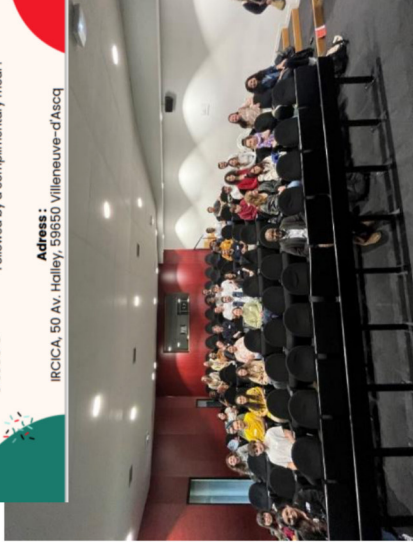
★★★★
8H30
14H00

ENGSYS PhD students, the floor is yours for engaging discussions and networking opportunities

ENGSYS doctoral candidates scientific progress:
• Roundtable discussions
• Posters

Followed by a complimentary meal!

Address:
IRCICA, 50 Av. Halley, 59650 Villeneuve-d'Ascq



Réalisation de 5 capsules vidéos

Sustainability aspects in your thesis



Cérémonie des docteurs



Avec participation des docteurs (4) – (30-45s)
Vulgarisation scientifique sur leurs thèse de doctorat
Thème du développement durable

Séquence très appréciée

Questions/informations diverses

- Représentants des doctorants
Problème des titres de séjour.
Il s'avère que toutes les institutions de la région sont confrontées aux mêmes problèmes: Pas d'interlocuteurs à la Préfecture. C'est une problématique spécifique à la Préfecture de Lille

Région HdF:

- Recrutement / Soutenance: Données à consolider pour retrouver tous les financements
- Co-Tutelle / Collab Entreprises: Conventions ou partenariat à fournir
- Tableau attendu pour consolidation des données